

EDITO

**VOTRE NOTAIRE EST BRETON
ET L'AFFIRME**

DOSSIER

**ACHAT D'UN BIEN
DANS UNE COPROPRIÉTÉ**

À SAVOIR...

**VIDE-GRENIERS
LES RÈGLES À RESPECTER**

N°71

Nov.
2018

Mensuel
GRATUIT

Côtes-d'Armor

[NOTAIREETBRETON.BZH]

PROJET IMMO

TROUVEZ, FINANCEZ ET PROTEGEZ VOTRE BIEN IMMOBILIER.

SI VOUS N'AVEZ PAS LE TEMPS DE RENTRER DANS
CETTE AGENCE, OBTENEZ UNE RÉPONSE DE PRINCIPE
IMMÉDIATE POUR VOTRE PRÊT IMMOBILIER SUR
E-IMMOBILIER.CREDIT-AGRICOLE.FR.



02/2018 - E41007 - Édité par Crédit Agricole S.A., agréée en tant qu'établissement de crédit - Siège social : 12, place des États-Unis, 92127 Montrouge Cedex - Capital social : 8 538 913 578 € - 784 609 416 RCS Nanterre. Crédit photo : Getty Images. BETC

Trouver : Crédit Agricole Immobilier, S.A., au capital de 125 112 255 €, dont le siège social est situé 12, place des États-Unis, 92545 Montrouge cedex. 380 867 978 RCS Nanterre. Financer : Sous réserve d'acceptation de votre dossier de prêt immobilier par la Caisse régionale de Crédit Agricole, prêteur. Vous disposez d'un délai de réflexion de 10 jours pour accepter l'offre de prêt. La réalisation de la vente est subordonnée à l'obtention du prêt. Si celui-ci n'est pas obtenu, le vendeur doit vous rembourser les sommes versées. Assurer : Les contrats d'assurance dommages sont assurés par PACIFICA, S.A. au capital entièrement libéré de 281 415 225 €, entreprise régie par le Code des Assurances. Siège social : 8-10, boulevard de Vaugirard - 75724 Paris Cedex 15. 352 358 865 RCS Paris. Les événements garantis et les conditions figurent au contrat. Ces contrats sont distribués par votre Caisse régionale de Crédit Agricole, immatriculée auprès de l'ORIAS en qualité de courtier. Les mentions de courtier en assurances de votre Caisse sont disponibles sur www.mentionscourtiers.credit-agricole.fr ou dans votre agence Crédit Agricole. Sous réserve de la disponibilité de cette offre dans votre Caisse régionale. Le site internet www.e-immobilier.credit-agricole.fr est exploité par CREDIT AGRICOLE E-IMMOBILIER. CREDIT AGRICOLE E-IMMOBILIER, est un Groupement d'Intérêt Economique régi par les articles L 251-1 à L 251-23 du code de commerce, dont le siège social est sis 48, rue La Boétie 75008 Paris, immatriculé au registre du commerce et des sociétés de Paris sous le n° 790 054 811 Intermédiaire en opérations de banque et services de paiement, numéro ORIAS 13 006 097. N° individuel d'identification d'assujetti à la TVA : FR 00790054811 Numéro de téléphone (appel non surtaxé) : 09 74 75 75 70 Adresse de courrier électronique : contact@ca-eimmo.fr



LES NOTAIRES VOUS INFORMENT

Votre notaire est Breton et l'affirme

Des Côtes-d'Armor, du Finistère, d'Ille-et-Vilaine, de Loire-Atlantique et du Morbihan, les notaires de la Cour d'Appel de Rennes, comme tous les bretons, sont attachés au territoire et à ses valeurs.

Nous sommes fiers d'être Bretons et nous nous reconnaissons dans les valeurs propres à la Bretagne : excellence, ouverture d'esprit, innovation, solidarité, tolérance, rigueur, persévérance, ténacité, ... Nous avons décidé de l'affirmer.

« Est Breton celui qui œuvre pour la Bretagne ! »

Les notaires sont des acteurs de proximité qui agissent sur les multiples territoires qui composent la région. Notre présence en ville et en campagne fait de nous des experts du tissu social et économique dans son plus fin maillage.

A l'heure de la mondialisation, de la métropolisation, du « village monde », nous avons décidé de marquer notre attachement au territoire et nous jugeons important de vous le dire.

Dans ce sens nous avons créé une marque forte « Notaire & Breton » et un

logo, qui permettront à chaque notaire de la Cour d'Appel de Rennes de témoigner son attachement à notre profession et ses valeurs de rigueur et d'écoute, en s'ancrant dans le territoire. L'adhésion à cette marque sera la promesse d'un service de qualité, les notaires adhérents à cette marque respectant une charte de valeurs et qualité.

Pour les Bretons de Bretagne et d'ailleurs !

Vous découvrirez dans les pages suivantes, en exclusivité, les visuels d'une campagne que nous allons diffuser dans

LE CHIFFRE DU MOIS

1 005*

notaires et Bretons

* Chiffre au 31 octobre

les prochains jours dans la région et que nous avons voulu proche de vous. Nous communiquerons également à Paris pour les bretons qui n'ont pas la chance de vivre sur notre territoire.

Agnès LANOE
Présidente

MENSUEL N°71 - NOV. 2018

Editeur : Association Notaires de l'ouest.com
14, rue de Paris - CS 16436
35064 RENNES Cedex - Tél. 02 99 27 54 45
www.notaires-ouest.com
Représentant légal : Agnès LANOE
Rédacteur en chef : Arnaud TABURET

Comité de rédaction : Jean-Tugdual LE ROUX,
Catherine GUIHARD, Luc RABASTE,
Anne-Sophie JEGOUREL,
Nolwenn HENAFF-TATIBOUET, Ariane RENAULT,
Catherine PAILLEY, Camille LEMOIGNE
Photos (sauf mention contraire) :
Marc OLLIVIER, iStock
Impression : IMAYE GRAPHIC - Laval (53)
Dépôt légal : nov. 2010

Régie publicitaire :
Precrom, SARL au capital
de 1032580 €, RCS Rennes 338883315
16 av. Henri - Fréville, 35200 Rennes.
Contact : Christophe Camus
ouestfrance-immobilier - 40, rue des Veyettes,
35051 Rennes Cedex 09
02 23 35 39 51 ou 06 23 79 11 49
Conception : Dumas Associés



Imprimé sur du papier fabriqué en Autriche, avec 30% à 40% de fibres recyclées.
Papier 100% PEFC et issu de forêts gérées durablement sous le numéro hfa-coc-0037.
Eutrophisation : 0.007kg/tonne.

MON NOTAIRE EST
À L'OUEST

IL EST OÙ LE VÔTRE ?

PROCESS BLUE
www.process-blue.com | Photo : Francis Gulliard



NOTAIRE
& BRETON

[NOTAIREETBRETON.BZH]

MON NOTAIRE
N'EN A
RIEN
À CIRER
DES DIFFICULTÉS

IL SÉCURISE
MA TRANSACTION
IMMOBILIÈRE

PROCESS, BLUE
www.process-blue.com | Photo: Francis Gulliard



NOTAIRE
& BRETON

[NOTAIREETBRETON.BZH]

MON NOTAIRE
BORDE
MON
DOSSIER

POUR PROTÉGER
MES HÉRITIERS



NOTAIRE
& BRETON

[**NOTAIREETBRETON.BZH**]

**MON NOTAIRE SAIT
ÊTRE TÊTU**

**POUR PROTÉGER
NOS INTÉRÊTS
AVEC UN CONTRAT
DE MARIAGE**

PROCESS, BLUE
www.process-blue.com Photo : Francis Guillard



**NOTAIRE
& BRETON**

[NOTAIREETBRETON.BZH]



Achat d'un bien dans une copropriété



Une copropriété est un ensemble immobilier bâti dont la propriété est répartie entre plusieurs personnes par lots (appartements ou maisons). Elle est régie par des règles particulières.

Contrairement à une vente de maison individuelle, la vente d'un lot en copropriété présente des particularités la loi ALUR a renforcé les obligations d'information du vendeur. Le délai de rétractation de l'acheteur ne partira pas tant que ses renseignements n'auront pas été portés à sa connaissance.

LOI ALUR : LES PIÈCES À PRODUIRE

Afin de donner à l'acheteur une parfaite vision de la situation de la copropriété, la loi rend obligatoire la communication des documents suivants :

1. Les documents relatifs à l'organisation de l'immeuble

- La fiche synthétique de la copropriété établie par le syndic, regroupant les données financières et techniques
- Le règlement de copropriété et l'état descriptif de division ainsi que les actes les modifiant, s'ils ont été publiés
- Les procès-verbaux des assemblées générales des trois dernières années

2. Les informations financières, pouvant le cas échéant résulter d'un pré-état daté délivré par le syndic

- le montant des charges courantes du budget prévisionnel et des charges hors budget

prévisionnel payées par le copropriétaire vendeur au titre des deux exercices comptables précédant la vente ;

- les sommes susceptibles d'être dues au syndicat des copropriétaires par l'acquéreur ;
- l'état global des impayés de charges au sein du syndicat et de la dette vis-à-vis des fournisseurs ;

- lorsque le syndicat des copropriétaires dispose d'un fonds de travaux,

le montant de la part du fonds de travaux rattachée au lot principal vendu et le montant de la dernière cotisation au fonds versée par le copropriétaire vendeur au titre de son lot ;

3. Le carnet d'entretien de l'immeuble : permet à l'acquéreur d'apprécier l'état technique de l'immeuble, au travers des travaux effectués dans le passé et de ceux prévus ou



« DE NOMBREUSES DONNÉES RENTRENT DANS LA COMPOSITION DU PRIX D'UN LOT DE COPROPRIÉTÉ. »



nécessaires à l'avenir. Il mentionne notamment l'année des travaux effectués, les références des contrats d'assurance, etc...

4. La notice d'information relative aux droits et obligations des copropriétaires ainsi qu'au fonctionnement des instances du syndicat de copropriété dont le contenu a été fixé par l'arrêté ETL1511666A du 29 mai 2015 ;

5 CONSEILS POUR NE RIEN OUBLIER LORS DE LA NÉGOCIATION

Afin d'éviter des renégociations alors que les parties étaient d'accord sur la chose et sur le prix, assurez-vous au préalable de renseigner des documents suivants dès avant la mise en vente :

1. LOI CARREZ : le vendeur garantit la surface d'un lot de copropriété (hors annexe) pour éviter une discussion sur le prix il est conseillé de faire procéder à un mesurage par un professionnel.

2. Les procès-verbaux des 3 dernières années et diagnostics techniques : ces documents permettront d'identifier les travaux qui pourraient être décidé à cours ou moyen terme dans la copropriété et renseignent également sur les travaux déjà votés mais non encore payés au syndic. Le prix à fixer entre les parties devra nécessairement tenir compte de ces éléments.

3. Le fond de travaux : certaines dépenses (ravalement...) peuvent être coûteuses le syndic a l'obligation de mettre en place un fond, constitué petit à petit, pour éviter d'avoir à sortir une somme importante en une seule fois. Au moment de la vente cette somme peut être plus ou moins importante

5. Le cas échéant, les conclusions du diagnostic technique global

Ces documents obligatoires peuvent être remis en mains propres (copie papier ou clé USB), adressés par un courrier électronique ou encore par le biais d'un site de téléchargement. Les modalités de cette remise doivent être acceptées par l'acquéreur.



et sera inscrite au nom de l'acquéreur. Les parties doivent se décider si le prix convenu en tient compte ou s'il doit être remboursé.

4. Répartition des charges courantes : la loi ne prévoit aucune répartition entre le vendeur et l'acquéreur des charges payées d'avance. La convention devra contenir un accord sur ce point.

5. Travaux réalisés par le vendeur : lorsque des travaux de structure ou modifiant les parties communes ont été réalisés, le vendeur devra communiquer les autorisations de la copropriété et le cas échéant d'urbanisme. A défaut de travaux autorisés, prenez contact avec votre notaire avant de mettre en vente. La procédure est longue, il faudra anticiper la régularisation de la situation.

Arnaud TABURET, notaire

Bénéficiez de **71%**
d'abattement
sur vos locations
saisonnnières !

DEMANDEZ LE CLASSEMENT EN
MEUBLÉ DE TOURISME

Contactez-nous au 02 96 62 21 71
Consulter notre site www.gitesdarmor.com/meuble
Gîtes de France Côtes d'armor
5 rue Alexander Fleming - cs 60420 - 22194 Plérin



Gîtes de France

BIEN À SAVOIR



VIDE-GRENIERS, LES RÈGLES À RESPECTER

Un particulier ne peut participer à un vide-grenier que deux fois par an. Il s'y engage par une attestation sur l'honneur signée remise à l'organisateur. Concernant les produits à ne pas mettre sur vos présentoirs, la liste est stricte, certains objets neufs ne peuvent être vendus. Les revenus tirés de la vente ne sont pas imposables.



SIMPLIFICATION DES DÉMARCHES DES RETRAITÉS EXPATRIÉS

Pour percevoir leur pension, les retraités français résidant à l'étranger doivent faire signer chaque année un certificat de vie par le consultant ou un médecin. Une simplification de la procédure devrait être mise en place dès 2019. Ainsi, les retraités pourraient télécharger ce certificat sur une plateforme dédiée et l'envoyer de la même manière une fois signé. Ils pourraient également l'adresser à l'ensemble des organismes.



PASSER SON SITE EN HTTPS : LE S'EST SÉCURITÉ

Passer son site en https assure les informations des internautes et des clients et favorise le référencement et le positionnement par l'algorithme Google.

Pour passer en https, il faut obtenir un certificat de sécurité : Secure Socket Layer- SSL. Certains sont gratuits, d'autres coûtent plus de 300€ par an et permettent d'identifier l'entreprise détentric. Ils sont souvent utilisés par les e-commerçants.



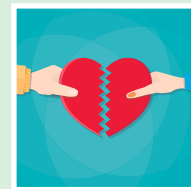
COTISATION CHÔMAGE

Au 1er janvier, la part salariale de la cotisation d'assurance chômage est passée de 0,40 à 0,95% pour compenser l'augmentation du taux de CSG et la cotisation d'assurance maladie a été supprimée. Depuis le 1er octobre 2018, la part salariale de cette cotisation est supprimée. La part à la charge de l'employeur au taux de 0,45% (ou de 4,10% pour les contrats d'usage d'une durée inférieure ou égale à 3 mois) subsiste.



PRÉLÈVEMENT À LA SOURCE : UN KIT PRATIQUE

L'administration Fiscale a mis en ligne un mini-site afin que chacun puisse disposer d'informations pratiques sur le prélèvement à la source, dont l'entrée en vigueur est prévue en 2019. Plus précisément, ce kit collecteur complet permet aux chefs d'entreprise, administrations, services de ressources humaines et comptabilité, de disposer d'un guide de mise en œuvre de ce nouveau dispositif: <https://www.economie.gouv.fr/prelevement-a-la-source/kit-collecteur>.



DIVORCE : LE PARTAGE COMPREND AUSSI LES PARTS SOCIALES

Si deux époux mariés sous le régime légal de la communauté réduite aux acquêts divorcent, celui qui a acquis, lors du mariage, des parts sociales dans une ou plusieurs sociétés, même professionnelles, les doit partager la valeur, estimée au jour du partage, avec son ex-époux. La Cour de cassation ajoute que les bénéfices et dividendes perçus après le divorce doivent également être réintégrés.



L'INFO DU MOIS

FINANCER UN BIEN IMMOBILIER : PENSEZ AUSSI AUX AIDES ET SUBVENTIONS

Paul et Morgane ont acquis une maison des années 30 dans le Pays Lorientais. Leur notaire leur a suggéré de se renseigner auprès du Pôle Info Habitat (<http://eih.lorient-agglo.fr/>). « Mon mari les a contactés. Un technicien est venu rapidement sur place. Il a fait gratuitement un audit énergétique de toute la maison. Dans la semaine nous avons reçu le rapport avec des préconisations comme le changement de la chaudière ». Grâce aux aides financières et aux gains énergétiques espérés, Paul et Morgane peuvent aujourd'hui envisager de modifier leur dispositif de chauffage.

De son côté, Loévann a racheté l'ancienne propriété familiale pour « faire du locatif ». En contrepartie de l'engagement de louer à des locataires à faibles ressources et de confier la gestion à une agence immobilière à vocation sociale, il a obtenu une subvention qui lui a permis de financer partiellement son achat.



différentes aides et subventions le sont moins.

Que ce soit pour l'acquisition d'un bien, sa rénovation ou son adaptation, il existe différents dispositifs qui varient en fonction des politiques de chaque territoire. Face à la complexité et à la diversité des aides, l'ADIL (Association Départementale Informations Logements) est l'organisme qui vous informera sur les mesures applicables et vous orientera vers l'interlocuteur adéquat.

A noter que le dossier de demande d'aides ou subventions doit être souvent mis en place avant l'acceptation des devis.

N'hésitez pas à vous renseigner en amont de votre projet immobilier !

Nolwenn HENAFF-TATIBOUET
Notaire

« LES DISPOSITIFS DÉPENDANT DE LA SITUATION DU BIEN, RENSEIGNEZ-VOUS AUPRÈS DE VOS INSTANCES LOCALES. »

Certaines collectivités testent de nouveaux dispositifs. Par exemple, LORIENT AGGLOMERATION propose, avec une banque partenaire, un accompagnement, avant la mise en vente, en vue d'établir une fiche de renseignements des travaux d'optimisation énergétique et le plan de financement correspondant (banque et aides publiques).

Si le Plan Epargne Logement et le prêt à Taux Zéro (PTZ, cf numéro 47) sont désormais bien connus, les

Toutes les maisons NATILIA sont éligibles à la RT 2020

NATISHEN
Maison de 108m², évolutive, 1 garage de 20m², 1 pièce de vie de 50m², cuisine indépendante, 1 cellier-buanderie. À l'étage : 4 chambres mansardées (possibilité de 3, 5 chambres ou plus) avec salle de bains indépendante.

179 800 €*

* Hors terrain, branchements et DO.

NATILIA
La Maison Environnementale

**Construisez aujourd'hui
votre maison de demain**

2016
Capital
ENTREPRISE DE
L'ANNÉE
Catégorie "Développement Durable"

NATILIA Côtes d'Armor
23, rue de l'Îc, 22 590 PORDIC
02 96 01 41 62
www.maison-natilia.fr

Constructeur de maisons individuelles pour habiter ou investir

Tous les modèles sont personnalisables et évolutifs

NATIMOE
Maison de 111m² disposée en U avec 1 pièce de vie de 50m², le cellier, la SDB et 4 chambres, 1 garage de 15 m², le tout disposé en étoile autour de l'espace de vie central ouvert sur l'extérieur en bardage bois sans entretien. Kit énergie positive possible.

214 900 €*

* Hors terrain, branchements et DO.



CÔTÉ FAMILLE

Adopter un enfant à l'étranger

Devant les difficultés à adopter en France, beaucoup de personnes ayant le projet de fonder une famille se tournent vers l'étranger.

L'adoption d'un enfant à l'étranger n'est pas non plus un long fleuve tranquille. En effet, pour adopter à l'étranger vous devez remplir les mêmes conditions que pour adopter un enfant en France et respecter les exigences de la législation du pays d'origine de l'enfant.

Les conditions de la législation française

L'adoption est ouverte aux couples mariés depuis plus de deux ans ou dont les deux conjoints ont plus de 28 ans, et à toute personne célibataire de plus de 28 ans (article 343 et 343-1 du code civil).

Vous devez également obtenir un agrément délivré par le service d'aide sociale à l'enfance de votre département.

« CHAQUE PAYS A UN DROIT LOCAL QU'IL FAUT RESPECTER. »

Après examen de votre dossier, le Conseil Général délivre l'agrément qui permet l'accueil d'un enfant.

En cas de refus d'agrément, il existe un recours possible devant le Président du Conseil Général puis devant le Tribunal Administratif.

Les conditions de la législation du pays d'origine

Pour pouvoir adopter à l'étranger, il faut que la loi du pays de l'enfant autorise l'adoption. Chaque pays a un droit local qu'il faut respecter: qui peut être adopté,



effets de la décision d'adoption (adoption plénière ou simple), autorités locales en charge des dossiers.

Par exemple, la Chine autorise l'adoption par une femme célibataire mais pas le Burkina Faso. Aux Etats-Unis, les personnes autorisées à adopter peuvent varier selon les États.

Certains pays imposent des conditions de ressources ou de diplômes pour les adoptants.

Tous les critères sont consultables dans « les fiches pays » de l'adoption internationale du ministère des Affaires étrangères (site France Diplomatie).

Si le pays de l'enfant est soumis à la Convention de La Haye, vous devez obligatoirement effectuer vos démarches par le biais d'un Organisme Autorisé pour l'Adoption (OAA) ou de l'Agence française de l'Adoption (AFA).

Une fois l'adoption confirmée par un jugement, votre enfant adopté bénéficiera des mêmes droits qu'un enfant biologique en France.

Anne-Sophie JEGOUREL,
notaire

Dinan Côte d'Emeraude

Vente appartement

>> 3 pièces

22 Caulnes 135 000 €
+EN* : 6 525 €



Appartement de type 3, comprenant : entrée avec placard, cuisine aménagée ouvrant sur séjour-salon, wc, salle de bains, chambre, et au niveau supérieur : mezzanine, chambre, salle d'eau, wc, Un balcon Garage et place de parking
OFFICE NOTARIAL DE CAULNES
Service Négociation 02 96 83 96 84
nego@notaires-caulnes.fr

>> 4 pièces

22 Dinan 187 000 €
+EN* : 9 204 €



Un appartement comprenant : une entrée indépendante, salle à manger-salon, donnant accès à une vaste terrasse, cuisine séparée, dégagement avec lavabo et toilettes, couloir avec placard double, trois chambres dont deux avec placard et une comprenant un lavabo, une salle de bains. un garage, deux caves Hono. 4.92%
SCP Le Voyer et Villin
Tél.:02 96 87 99 34

Vente maison

22 Broons 95 000 €
+EN* : 4 560 €



Maison de 1993 dans le centre de Broons. Comprendant en rdc : un séjour cuisine, une chambre, une salle de bain et un wc indépendant. A l'étage une grande pièce et une chambre. Cette maison est située au calme, dans une impasse et elle dispose d'un sous-sol total et d'une place de stationnement. Hono. 4.80% DPE: E

www.notaireetbreton.bzh
Les clés du bien immobilier vendu sont remises, en général, à l'acquéreur le jour de la signature de l'acte authentique.

22 Créhen 170 000 €
+EN* : 6 472 €



En campagne, belle maison contemporaine de 116m2 hab. ayant : - au rdc : jardin d'hiver, séjour avec coin cuisine et insert, chambre, salle de bains avec WC, garage - à l'étage : 2 chambres, salle d'eau avec WC
Jardin de 1600 m2 Hono. 3.81% DPE: VI
SCP LUSTEAU SANSON TEXIER
22130 PLANCOET - 02 96 84 10 05
lasceve.lusteau.plancoet@notaires.fr

22 Dinan 345 000 €
+EN* : 14 490 €



DINAN, Maison d'architecte sur trois niveaux avec cuisine A/E salon séjour, 5 chambres, 2 SDE, petit jardin exposé Sud et stationnement privatif. - Classe énergie : B - Prix Hon. Nég. TTC charge acq. Prix Hors Hon. Nég. :345 000,00 € - Réf : 040M1166 Hono. 4.20% DPE: B
Mes Anne PEAN-TAMPE - Nicolas BOULE Tél.:02 96 86 99 13

22 Fréhel 190 000 €
+EN* : 7 072 €



A 800m Plage du Vieux-Bourg, pavillon 1987 (97m2) RDC: entrée, séjour/salon (chemin-vert) sur terrasse au Sud, cuisine ouverte A/E, 1 chambre, SDE, WC; Etage : 4 chambres, SDB, WC ; SS-SOL : espace sauna avec douche, garage, coin buanderie, pièce. Jardin clos pour une surface de terrain de 652m2 Hono. 3.58% DPE: E
SCP LUSTEAU SANSON TEXIER
22550 MATIGNON - 02 96 41 02 06
lasceve.lusteau@notaires.fr

22 Lanrelas 38 000 €
+EN* : 3 000 €



Ancien corps de ferme sur Lanrelas à proximité de Broons. Une maison d'habitation en pierre et terre de 75 m2 environ. Comprendant en rdc : cuisine, salon, chambre, wc et salle d'eau. A l'étage : 2 chambres, 2 débarras. Nombreuses dépendances dont une de 105 m2, un puits, un four et un terrain de 8840 m2. Hono. 7.89%
SCP ROULET Tél.:02 96 84 60 09

22 Dinan 150 000 €
+EN* : 5 872 €



Proche DINAN, et des commerces : entrée, séjour avec cheminée, cuis., véranda et WC. A l'ét. 3 chambres, bureau, sdb avec wc. Un grenier aménageable. Garage et jardin de 320 m2 Prix Hon. Nég. Inclus : 155 872,04 € dont 3,91% Hon. Nég. TTC charge acq. Prix Hors Hon. Nég. :150 000,00 € - Réf : 037/770 DPE: D
SCP GAUTREAU - LE GALL
Tél.:02 96 39 98 47

22 Evran 383 000 €
+EN* : 16 197 €



longère en pierre sous ardoises au RDC : véranda, pièce de vie avec cuisine aménagée et cheminée insert, wc, séjour-salon avec cheminée insert, SDD, WC, et pièce de rangement - à l'étage : 4 chambres, bureau, SDB -wc, et SDD-wc dépendance en pierre sous ardoise Cour Hangar Verger Bois Etang Hono. 4.23% DPE: D
OFFICE NOTARIAL DE CAULNES
Service Négociation 02 96 83 96 84
nego@notaires-caulnes.fr

22 Guenroc 140 000 €
+EN* : 6 720 €



Maison construite en arpaings sous ardoises, comprenant : - au RDC : entrée, salle à manger, séjour avec cheminée, 2 chambres, sdd, wc, cuisine aménagée, buanderie - à l'étage : palier, grande chambre (divisible) sdd-wc Terrasse Abris de jardin Jardin clos Hono. 4.80% DPE: E
OFFICE NOTARIAL DE CAULNES
Service Négociation 02 96 83 96 84
nego@notaires-caulnes.fr

22 Lanrelas 145 000 €
+EN* : 6 960 €



LANRELAS, Maison, en campagne, cuisine aménagée/équipée, salon-cheminée, salle d'eau, 2 chbres, wc. Etage : 2 chbres, salle de bains, wc. Dépdcas, garage+boxes. Classe énergie E - Prix Hon. Nég. Inclus : 151 960,00 € dont 4,80% Hon. Nég. TTC charge acq. Prix Hors Hon. Nég. 145 000,00 € - Réf : 121/906 Hono. 4.80%
ME BRUN Tél.:02 96 28 41 09

22 Dinan 200 000 €
+EN* : 9 750 €



A DINAN secteur de Léhon, Maison d'habitation, éditée sur sous-sol, comprenant : cuisine équipée, salon, séjour, 4 chambres dont 1 au r.d.c, salle de bains, salle d'eau, greniers, garage et terrain. Hono. 4.88% DPE: D
SCP Le Voyer et Villin
Tél.:02 96 87 99 34

22 Fréhel 189 000 €
+EN* : 7 371 €



PLEHEREL. Maison de 78 m2.RdC : entrée, séjour, cuisine A/E, chambre, dégagement, wc. 1er étage : 2 chambres, salle d'eau, débarras. Surface utile 94 m2. Sous-sol. Jardin clos et arboré. Terrasse ensoleillée. Secteur résidentiel et très calme. PLAGE PLEHEREL 15min à pied. BOURG FREHEL à 2,5 kms. Honos. 3.90% DPE: D
SCP BLANCHARD DROUVIN ET TROTEL 02 96 72 30 85

22 Languenan 200 000 €
+EN* : 7 372 €



Longère de 164m2 hab. ayant : - au rdc : cuisine, grand séjour-salon avec cheminée, chambre avec dressing et salle de bains; à l'étage : palier, 3 chambres, salle d'eau Terrain de 600m2 sur lequel existe une dépendance à usage de garage avec grenier aménageable. Hono. 3.69% DPE: NS
SCP LUSTEAU SANSON TEXIER
22130 PLANCOET - 02 96 84 10 05
lasceve.lusteau.plancoet@notaires.fr

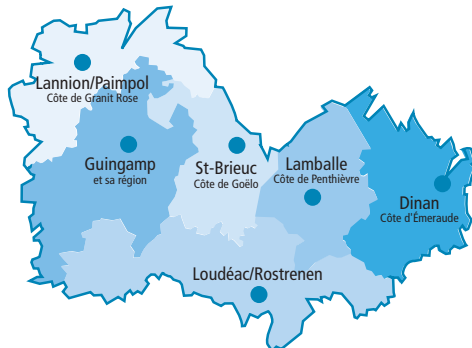
22 Le Hinglé 150 000 €
+EN* : 7 650 €



Maison d'habitation en pierre comprenant : cuisine coin repas avec cheminée, arrière cuisine, séjour-salon, trois chambres, salle de bain, 2 toilettes, grenier au-dessus, cour dépendance, préau Hono. 5.10% DPE: D
SCP Le Voyer et Villin
Tél.:02 96 87 99 34

sommaire

Dinan Côte d'Emeraude	13
Guingamp et sa région	15
Lamballe Côte de Penthièvre	15
Lannion Paimpol Côte de Granit rose	17
Loudéac Rostrenen	19
Saint-Brieuc Côte de Goëlo	20
Autres départements	23



Performance énergétique des bâtiments

(voir pictogramme dans les annonces)

Logement économe

< 50 A

51 à 90 B

91 à 150 C

151 à 230 D

231 à 330 E

331 à 450 F

> 450 G

Logement énergivore

• La performance énergétique est exprimée en kWh/m².an. L'échelle est cotée de A, pour les logements les plus sobres, à G, pour les plus énergivores. La moyenne du parc immobilier français se situe autour de 240 kWh/m².an (classe E).

Les bâtiments concernés par le DPE sont les maisons et les appartements, mais aussi tous les locaux tertiaires (bureaux, commerces, établissements scolaires, etc.). Quelques exceptions existent néanmoins : certaines constructions provisoires, les bâtiments indépendants de moins de 50 m², les monuments historiques, certains bâtiments industriels, artisanaux ou agricoles, etc.

Consommation énergétique en kWh/m².an en énergie primaire

(source ADEME)

DINAN CÔTE D'EMERAUDE VENTE MAISON (suite)

22 Matignon 160 000 €
+EN* : 6 172 €



Proche des commerces et commodités, pavillon (109m2 hab.) avec au rez-de-chaussée surélevé : entrée, séjour-salon (chem.), cuisine, 3 chambres, WC, salle de bains. Au sous-sol : garage, une pièce, 1 chambre, WC. Jardin, cabanon, terrain 595m2 Hono. 3.86% DPE: D
SCP LUSTEAU SANSON TEXIER
22550 MATIGNON - 02 96 41 02 06
lasceve.lusteau@notaires.fr

22 Plancoët 150 000 €
+EN* : 5 872 €



A proximité du centre ville, Maison (96m2 hab.) comprenant : sous-sol : cave, garage et chaufferie, au rdc : cuisine aménagée, séjour, 2 chambres, WC et salle de bains, Etage : deux chambres, salle d'eau avec WC, Terrain 355m2. Assainissement individuel - Chauffage au gaz Hono. 3.91% DPE: E
SCP LUSTEAU SANSON TEXIER
22130 PLANCOËT - 02 96 84 10 05
lasceve.lusteau.plancoet@notaires.fr

22 Plancoët 155 000 €
+EN* : 6 022 €



A 3 km du centre de PLANCOËT, dans hameau, jolie maison de 102m2 à rénover, comprenant : - au rdc : cuisine, salle à manger, salle d'eau, WC, - 2 chambres au dessus. Grenier aménageable Jardin clos et arboré de 933 m2. Hono. 3.89% DPE: NS
SCP LUSTEAU SANSON TEXIER
22130 PLANCOËT - 02 96 84 10 05
lasceve.lusteau.plancoet@notaires.fr

22 Plancoët 190 000 €
+EN* : 7 072 €



A proximité des commerces et des écoles, jolie maison sur sous-sol de 129m2 hab. ayant au rdc : cuisine aménagée et équipée, séjour-salon (39m2), 4 chambres, salle de bains et un WC. A l'étage : 3 chambres, WC avec lave-mains. Jardin de 560m2 Hono. 3.72% DPE: E
SCP LUSTEAU SANSON TEXIER
22130 PLANCOËT - 02 96 84 10 05
lasceve.lusteau.plancoet@notaires.fr

22 Plénée-Jugon 120 000 €
+EN* : 4 800 €



Maison d'habitation en pierres sous ardoises comprenant : - au rez-de-chaussée : grande pièce de vie à usage de salon-cuisine, deux chambres, salle d'eau, wc, cellier, - à l'étage : grenier aménageable. Dépendances à usage de remise / garage. Terrain attenant d'environ 1 700 m2. Hono. 4.00% DPE: E
SCP OLIVIER GOUR
Tél.:02 96 31 00 02

22 Pleslin-Trigavou 220 000 €
+EN* : 9 240 €



Jolie maison de bourg en pierres, mitoyenne d'un côté, rezRDC : couloir d'entrée, séjour cheminée, cuisine aménagée, buanderie-chaufferie, sde avec WC Etage: WC, 4 chambres, salle sdb. Grenier. 2 garages. terrain et cour devant. - DPE: C Hono. 4.20%
Etude notariale de Pleslin-Trigavou
Tél.:02 96 27 80 01

22 Pleslin-Trigavou 398 000 €
+EN* : 16 716 €



Une propriété : 1/ Une maison : - RDC : salon colonial, salon-séjour, cuisine. - A l'étage : 4 chambres, sde et WC. - Au grenier : chambre, cellier, hangar couvert. 2ème maison : - RDC : 2pièces. - A l'étage : pièce. Garage. Chauffage fioul. Assainissement individuel (pas conforme) 3/ Terrain Hono. 4.20%
Etude notariale de Pleslin-Trigavou
Tél.:02 96 27 80 01

22 Pleudihen-sur-Rance 65 800 €
+EN* : 4 200 €



Maison d'habitation construite en pierres couverte d'ardoises comprenant une chambre en rez-de-chaussée et deux chambres à l'étage. Un second bâtiment aménagé en salle d'eau. Un grenier au-dessus. Un jardin séparé de la maison est situé de l'autre côté de la route.. Hono. 6.00% DPE: F
Maître Verger-Hiard
Tél.:02 96 83 20 10

22 Pleudihen-sur-Rance 400 000 €
+EN* : 16 000 €



Belle propriété comprenant une longère en pierres sous ardoises de 147 m2et des dépendances à rénover nichée au coeur d'un bel espace arboré dans le hameau des bords de Rance. Hono. 4.00%
Maître Verger-Hiard
Tél.:02 96 83 20 10

Plévenon 240 000 €
+EN* : 9 360 €



PLEVENON, proche bourg, maison de 118 m2 comprenant de plain-pied : entrée, salon avec poêle à bois et verrière, cuisine, arrière-cuisine, chambre, salle d'eau, wc. Etage : 3 chambres, salle d'eau,wc. Terrasse de 38 m2. Abri de jardin. Garage. Le tout sur une parcelle de 2 046 m2. Hono. 3.90% DPE: C
SCP BLANCHARD DROUVIN ET TROTEL 02 96 72 30 85

22 Plouasne 94 800 €



PLOUASNE Au calme, à 1km du bourg, des écoles et des commerces, longère en pierres indépendante à rénover, offrant 200m2 habitables et plus, nombreuses dépendances sur jardin de 2.457m2. ETUDE PANSART
Office Notarial D'Evran
Tél.:02 96 27 40 21

22 Plouasne 128 988 €



PLOUASNE A 20mn de DINAN, longère en pierres et terre, pièce principale avec cuisine aménagée cheminée et poêle à bois, beau potentiel, nombreuses dépendances (four, pressoir, hangar, ancienne étable), prévoir travaux.. cour et jardin. ETUDE PANSART
Office Notarial D'Evran
Tél.:02 96 27 40 21

22 Pluduno 185 000 €
+EN* : 8 880 €



Une MAISON comprenant : - au rez-de-jardin : entrée, cuisine aménagée, séjour-salon avec cheminée, wc, chambre sur l'arrière. - à l'étage : deux chambres, wc, salle de bains. Au sous-sol : garage, buanderie, chaufferie. Allée et cour, portail. Jardin d'agrément avec dépendance et appentis. Puits. Hono. 4.80% DPE: E
ETUDE ME RENAUD 02 96 84 26 10 / 06 10 73 26 83
gaetan.renaud@notaires.fr

22 Plumaudan 160 000 €
+EN* : 7 500 €



Maison récente parpaings sur vide sanitaire, sous ardoises, comprenant : - au RDC : pièce de vie avec cuisine aménagée et équipée, 2 chambres, sdd, wc et buanderie - à l'étage : grenier isolé sur dalle avec possibilité d'aménagement Garage carrelé attenant Terrasse jardin clos Hono. 4.69% DPE: D
OFFICE NOTARIAL DE CAULNES
Service Négociation 02 96 83 96 84
nego@notaires-caulnes.fr

22 St-Carné 60 000 €
+EN* : 3 172 €



10 minutes de DINAN. Maison en pierres à finir de rénover: entrée, séj, coin cuisine et cheminée, WC, à l'étage: pallier, chambre et une sdb Terrain de 735 m2 et dépend. à rénover. D.P.E : Vierge - Prix Hon. Négo Inklus : 63 172,04 € dont 5,29% Hon. Négo TTC charge acq. Prix Hors Hon. Négo :60 000,00 € - Réf : 037/773
SCP GAUTREAU - LE GALL
Tél.:02 96 39 98 47

22 St-Hélen 180 000 €
+EN* : 6 772 €



A 10 minutes de DINAN. Jolie maison de 2012 de plain pied. Très lumineuse, séjour salon avec cuis. et poêle à bois, buanderie, 3 chambres, sdb et wc. Beau jardin. Terrasse au Sud. A VOIR. Prix Hon. Négo Inklus : 186 772,04 € dont 3,76% Hon. Négo TTC charge acq. Prix Hors Hon. Négo :180 000,00 € - Réf : 037/772 DPE: D
SCP GAUTREAU - LE GALL
Tél.:02 96 39 98 47

22 St-Jouan-de-l'Isle 58 000 €
+EN* : 3 480 €



Une maison d'habitation sous ardoises comprenant un séjour avec cheminée, un couloir, une cuisine, une salle de bains, une chambre, des wc, une chaufferie/buanderie. Grenier au dessus. Terrain. - Classe énergie : G
OFFICE NOTARIAL DE CAULNES
Service Négociation 02 96 83 96 84
nego@notaires-caulnes.fr

22 St-Judoce 229 480 €



SAINT JUDOCE A 12mn de TINTENIAC, proche axe ST MALO-RENNES, au calme, maison 153m2 avec de beaux espaces à vivre, grand séjour sur terrasse, cuisine A/E, salon avec poêle, 4 chambres avec rangements dont une au RDC, SDE, terrain de plus de 3.000m2, dépendances. Assainissement individuel conforme. ETUDE PANSART DPE: C
Office Notarial D'Evran
Tél.:02 96 27 40 21

22 St-Potan 175 000 €
+EN* : 8 400 €



Maison comprenant : - au rez-de-chaussée : cuisine, séjour-salon, cheminée, dégagement avec chambre, salle de bains et wc, - à l'étage : pallier, mezzanine, trois chambres, salle d'eau avec douche et placards, wc. Sous-sol avec chaufferie. Atelier. Garage, jardin devant et jardin derrière. Hono. 4.80% DPE: D
ETUDE ME RENAUD 02 96 84 26 10 / 06 10 73 26 83
gaetan.renaud@notaires.fr

22 Sévignac 50 000 €
+EN* : 3 000 €



Longère, comprenant en rdc chambre, cuisine, séjour, wc et une salle de bains. Au 1er étage, 2 chambres un wc et un grenier de 37 m2. Elle dispose d'un garage, un atelier et du tout à l'égoût. Située au coeur de la commune de Sévignac. Proche de la RN 12, Rennes / St Brieuc. Hono. 5.00% DPE: D
SCP ROULET Tél.:02 96 84 60 09

22 Taden 226 000 €
+EN* : 10 850 €



MAISON LUMINEUSE et offrant de BEAUX VOLUMES comprenant : - au r.d.c : salon-séjour avec insert, cuisine équipée, chambre, salle d'eau, wc. - à l'étage : trois chambres, dressing, salle d'eau et wc. - au sous-sol : garage, réserve, chaufferie. Grenier au-dessus. Jardin d'agrément à l'arrière . Hono. 4.80% DPE: D
ETUDE ME RENAUD 02 96 84 26 10 / 06 10 73 26 83
gaetan.renaud@notaires.fr

22 Trélivan 138 000 €
+EN* : 7 146 €



Une maison d'habitation de plain-pied, comprenant : une entrée, verrière, cuisine aménagée, séjour-salon-poêle à bois-veranda, un patio à la suite, couloir avec placard desservant deux chambres et un bureau, salle de bains, toilettes. A l'extérieur : cour, jardinet, un garage, autre garage. Hono. 5.18% DPE: D
SCP Le Voyer et Villin
Tél.:02 96 87 99 34

22 Trélivan 225 000 €
+EN* : 10 650 €



Maison d'habitation comprenant : cuisine équipée salle à manger salon une salle d'eau pallier 4 chambres dont 1 au rdc, une salle de bains avec toilettes. Garage attenant avec grenier sur le dessus sur dalle béton. A l'extérieur : une terrasse, terrain en pelouse Hono. 4.73% DPE: C
SCP Le Voyer et Villin
Tél.:02 96 87 99 34

Vente terrain

22 Plouer-sur-Rance 80 000 €
+EN* : 4 800 €



Proximité commerces, terrain à bâtir, viabilisé. - Prix Hon. Réf : Rb 1 Hono. 6.00%
Etude notariale de Pleslin-Trigavou
Tél.:02 96 27 80 01

DIJAN CÔTE D'EMERAUDE VENTE TERRAIN (suite)

22 St-Hélen 65 000 €
+EN* : 3 600 €



SAINT HELEN, Terrain à bâtir - Beau terrain à bâtir viabilisé situé dans un environnement calme à moins de 10 minutes de Dinan. - Prix Hon. Négo Inklus : 68 600,00 € dont 5,54% Hon. Négo TTC charge acq. Prix Hors Hon. Négo : 65 000,00 € - Réf : 040T1140 Hono. 5,54%

Mes Anne PEAN-TAMPE - Nicolas BOULE Tél.:02 96 86 99 13

22 Trélivan 46 500 €
+EN* : 3 600 €



TRELIVAN, Terrain à bâtir non viabilisé situé à proximité du bourg et de ses commodités. Ce terrain plat exposé Sud est libre de constructeur, les réseaux passent à proximité. - Prix Hon. Négo Inklus : 50 100,00 € dont 7,74% Hon. Négo TTC charge acq. Prix Hors Hon. Négo : 46 500,00 € - Réf : 040T1165 Hono. 7,74%

Mes Anne PEAN-TAMPE - Nicolas BOULE Tél.:02 96 86 99 13

Divers ventes

22 Pleudihen-sur-Rance 80 000 €
+EN* : 4 800 €



Joli cellier en pierres sur trois niveaux à restaurer situé dans une petite rue calme à côté de la Cale de Mordreuc. Beau potentiel pour ce bien de caractère doté d'un compteur électrique, d'une arrivée d'eau et d'un raccordement au tout à l'égout. PRIX A DEBATTRE Hono. 6,00% DPE: NS Maître Verger-Hiard Tél.:02 96 83 20 10

Guingamp et sa région

Vente maison

22 Bégard 125 000 €
+EN* : 5 122 €



BEGARD (22140) A proximité du centre maison ayant : vérandas, entrée, chaufferie, salle d'eau avec WC, chambre et un salon-séjour. A l'étage entrée, salon, cuisine aménagée équipée, salle à manger, salle d'eau avec WC, chambre. Terrain clos autour avec double garage et cabanon. Hono. 4,10% DPE: D

ETUDE MAITRE LE MONIER
rond-point de Bourad 22450 LA ROCHE-DERRIEN

22 Belle-Isle-en-Terre 110 000 €
+EN* : 5 340 €



MAISON LUMINEUSE d'entrée, salon/salle, cuis. aménagée, gde chamb., s.d.e et wc. Etage palier, 2 chamb., pièce chamb. de 8,05 m², pièce rangement, grenier à finir d'aménager, pt local. SOUS-SOL avec garage. Jardin. TERRAIN avec ptes dépendances. Le tout sur 2 777 m². Quartier tranquille et jolie vue Hono. 4,63% DPE: E
ETUDE MAITRE DE LAMBILLY
02 96 43 33 66.
negociation.22069@notaires.fr
www.delambilly.notaires.fr

22 Bourbriac 75 000 €
+EN* : 4 500 €



Maison proche toutes commodités de 120 m² : r.d.c : entrée, pièce de vie, cuisine, une petite pièce avec accès au demi-sous-sol, terrasse. 1er étage : 2 ch., s.d.b et w.c, 2ème étage : 2 ch. Garage attenant et 3 garages en face. Compléments : ouverture double vitrage-PVC, tout à l'égout. Hono. 6,00% DPE: D
ETUDE DE ME RABASTE Dominique
Tél 02 96 43 40 10
http://rabaste-bourbriac.notaires.fr

22 Bourbriac 172 000 €
+EN* : 8 880 €



Commune proche GUINGAMP, toutes commodités, maison en parfait état de 2007 de 120 m² habitable : r.d.c : entrée avec penderie, w.c, cuisine A/E sur pièce de vie, ch.avec dressing, s.d.e privative. A l'étage : 3 ch., s.d.b avec w.c.Garage avec buanderie et grenier. Jardin de 1160 m². Hono. 5,16% DPE: D
ETUDE DE ME RABASTE Dominique
Tél 02 96 43 40 10
http://rabaste-bourbriac.notaires.fr

22 Goudelin 168 700 €



GOUDELIN, Au calme, en campagne maison 2012, pas de vis à vis, 150m² hab., terrain 3382m², 6 pièces, 3 chambres, 1 salle de bain, 1 douche, 2 wc Prix : 160 000 € + 8 700 € d'honoraires de négociation (soit 5,44 % TTC).
Etude de Me Gannat 02 96 70 00 36 / 06 70 10 44 26 www.gannat-notaire.fr
loic.gannat.22017@notaires.fr

22 Guingamp 90 000 €
+EN* : 3 375 €



Maison mitoyenne en pierres à rénover : r-d-c : 4 pièces. 1er étage: appt avec cuis., salle séj., 2 ch. (lavabo et WC. ds 1 ch.). 2^e étage: grenier en 4 pièces, petite pièce, petite mezz. Pas de chauff. Jardinnet derrière maison avec bât. usage de remise Hono. 3,61%

22 Guingamp 126 000 €
+EN* : 7 623 €



maison proche centre ville ayant double séjour avec cheminée, cuisine, 4 chambres, salle d'eau (douche à l'italienne, bidet, lavabo), wc et placards - en sous-sol garage, buanderie et cave - chaudière gaz année 2017 - dbles vitrages et volets électriques - travaux de rafraîchissement à prévoir Hono. 6,05% DPE: E
ETUDE DE ME BARENTON
Tél.:02 96 43 70 12

22 Kerien 90 000 €
+EN* : 5 400 €



Maison de 116 m² et dépendances sur un terrain de 3 400 m² : r.d.c : entrée, cuisine aménagée, pièce de vie salon/salle à manger, ch., w.c. Etage : s.d.b, 3 ch. Un sous-sol complet avec garage et cuisine. Nombreuses dépendances en pierres. Compléments : ouverture double vitrage, chauffage fioul. Hono. 6,00% DPE: E
ETUDE DE ME RABASTE Dominique
Tél 02 96 43 40 10
http://rabaste-bourbriac.notaires.fr

22 Lanrodec 100 000 €
+EN* : 7 200 €



Proche accès RN 12, maison en parpaings sous ardoises comprenant : - Au rez-de-chaussée : entrée, cuisine avec placards, salle/salon avec cheminée, chambre avec placards, salle de bains, WC - A l'étage : deux chambres, débarras. Garage attenant en parpaings sous ardoises. Abri de jardin en tôles. - Hono. 7,20% DPE: VI
Etude de Me Gleron GUINGAMP
02 96 43 70 80
office.gleron@notaires.fr -
http://gleron-guingamp.notaires.fr

22 Louargat 226 000 €
+EN* : 7 440 €



MAISON CONTEMPORAINE SPACIEUSE et LUMINEUSE d'entrée, wc, gde pièce vie avec cuis, sur salon ouvert (poêle), pièce jardin d'hiver sur terrasse, bureau ou chamb., dble chamb., s.d.e et cellier. Etage palier, gde chamb., pièce chamb., buanderie. Garage. Hangar récent. JARDIN sur 3300 m². Aérothermie Hono. 3,19% DPE: C
ETUDE MAITRE DE LAMBILLY
02 96 43 33 66.
negociation.22069@notaires.fr
www.delambilly.notaires.fr

22 Pabu 80 000 €
+EN* : 5 200 €



maison comprenant un garage - chaufferie (chaudière fuel) - entrée avec placard, une chambre, un bureau et wc - étage : cuisine aménagée, double séjour, une chambre, salle d'eau et wc - jardin sur l'arrière Hono. 6,50% DPE: D
ETUDE DE ME BARENTON
Tél.:02 96 43 70 12

22 Péderneq 135 000 €
+EN* : 8 880 €



Maison comprenant : - Au rez-de-chaussée : entrée, cuisine aménagée et équipée, salle à manger, salle de douches, WC - A l'étage : palier desservant deux ch. dont une avec dressing, bureau, s.d.b, WC. Dépendance attenante à usage de chaufferie. Garage attenant. 2 Dépendances. Hono. 6,58% DPE: VI
Etude de Me Gleron GUINGAMP
02 96 43 70 80
office.gleron@notaires.fr -
http://gleron-guingamp.notaires.fr

22 Plougonver 90 000 €
+EN* : 4 740 €



1) MAISON d'entrée, cuis.,séjour (chem.), chamb./salon, s.d.b et wc. Etage de palier, 2 chamb., 2 pièces usage chamb. et cabinet toilettes avec wc. Sous-sol.2) PTE MAISON pierres à rénover de pièce et cuis. de 20 m². Etage de chamb. avec wc et lavabo. 3) Terrains attenants (-2) sur 3 ha 90 a 67 ca. Hono. 5,00% DPE: E
ETUDE MAITRE DE LAMBILLY
02 96 43 33 66.
negociation.22069@notaires.fr
www.delambilly.notaires.fr

22 Plouisy 85 000 €
+EN* : 5 525 €



Maison à restaurer comprenant entrée, cuisine, salle à manger - wc - étage 2 chambres avec placards et une pièce avec lavabo - chaudière fuel - remises attenantes - le tout sur terrain 1270 m² - TAB à proximité entre 20 000 et 35 000 € Hono. 6,50% DPE: VI
ETUDE DE ME BARENTON
Tél.:02 96 43 70 12

22 Ploumagoar 220 000 €
+EN* : 6 625 €



A VENDRE à PLOUMAGOAR (Côtes d'Armor) sur ss-sol avec gd garage, buand, atelier de couture et remise : au r-d-c, vérandas,entrée, cuisine séjour-salon avec insert, 4 chambres, salle de bains avec baignoire et douche - W.C. - A l'étage grand grenier Hangar avec plan d'eau. Chauffage électrique Hono. 2,92% DPE: E

22 Pommerit-le-Vicomte 400 000 €
+EN* : 16 800 €



Maison de caractère comprenant : - Au r.d.c. : entrée, cuis. A/E, s.à.m. avec accès terrasse, ch. avec s.d.d., dressing, buanderie, cellier, WC - A l'ét. : mezzanine, 3 ch., ch. avec s.d.d.et WC, s.d.b. Dépendance avec gge en r.d.c.; mezzanine, 2 ch. et s.d.d.à l'ét. Piscine chauffée et couverte. Hono. 4,20% DPE: IV
Etude de Me Gleron GUINGAMP
02 96 43 70 80
office.gleron@notaires.fr -
http://gleron-guingamp.notaires.fr

22 Pommerit-le-Vicomte 420 000 €



POMMERIT LE VICOMTE, Au calme, en campagne propriété avec piscine chauffée, 15 kms des plages et du golf., 200m² hab., terrain 5000m², 11 pièces, 7 chambres, 2 salles de bain, 2 douches, 4 WC, 2 garages -Prix : 400 000 € + 20 000 € d'honoraires de négociation (soit 5,00 % TTC).
Etude de Me Gannat 02 96 70 00 36 / 06 70 10 44 26 www.gannat-notaire.fr
loic.gannat.22017@notaires.fr

22 St-Clet 80 000 €
+EN* : 5 970 €



Ce pavillon des années 70 situé dans un petit lotissement se compose comme suit : - Au rdc : entrée, cuisine, séjour avec insert. - A l'étage: trois chambres et une salle de bains avec w.c. Garage attenant avec grenier. Le tout sur une parcelle de 694 m². Membre du réseau RESEAU NOTAIRES Hono. 7,46% DPE: D
ETUDE DE ME PATARIN Mme
FLOURIOT 07 87 77 62 77 ou
02 96 95 69 99

Lamballe Côte de Penthièvre

Vente appartement

>> 3 pièces

22 Erquy 165 000 €
+EN* : 6 435 €



CENTRE VILLE D'ERQUY. Appartement type 3 de 55 m² proposant : entrée avec placards, séjour avec balcon, cuisine, dégagement, 2 chambres, SdB, w.c. Place de parking et cave. Le tout dans une copropriété bien entretenue. COMMERCES et PLAGE à PIED. Hono. 3,90% DPE: E
SCP BLANCHARD DROUVIN ET TROTTEL 02 96 72 30 85

Le contrat de mariage doit être rédigé par un notaire.
www.notaireetbreton.bzh

LAMBALLE CÔTE DE PENTHIÈVRE VENTE APPARTEMENT (suite)

22 Lamballe 120 000 €
+EN* : 5 700 €



Dans une résidence(13 lots) situé dans le centre ville ,Un appartement T 3 de 62m2 et situé au 3eme et dernier étage, avec ascenseur, composé de: - Salon-séjour, cuisine ouverte, 2 chambres, sdb, wc. - Charges annuelles de copropriété moyennes : 1750 €. - Possibilité d'achat d'un garage indépendant. Hono. 4.75% DPE: D
SCP AILLET MORVAN TESTARD
Tél.:02 96 31 25 73

22 Lamballe 120 000 €
+EN* : 5 700 €



Lamballe centre, appartement de T3 au r.d.c d'une maison divisée en 3 logements: comprenant Entrée , cuisine aménagée et équipée, séjour-salon avec accès sur jardin privatif, deux chambres, sde avec wc. Garage. Cabanon en bois. Faibles charges : 155 euros/an. Hono. 4.75% DPE: D
SCP AILLET MORVAN TESTARD
Tél.:02 96 31 25 73

22 Lamballe 166 000 €
+EN* : 7 310 €



Dans une résidence de 2005 de 66 logements (132 lots), un appartement type 3 d'une surface carrez de 65,8 m2 situé au rez-de-chaussée, comprenant : entrée, séjour-salon avec accès terrasse, cuisine aménagée et équipée, deux chambres, salle d'eau, wc. Un garage. Charges annuelles moyennes 866 euros. Hono. 4.40% DPE: D
SCP AILLET MORVAN TESTARD
Tél.:02 96 31 25 73

Vente maison

22 Bréhand 170 000 €
+EN* : 8 040 €



BREHAND, proche LAMBALLE, maison comprenant : ssol: double garage, chaufferie, arrière-cuisine et débarras, - rdc: entrée, W.C, ch, sdb, cuisine, salon - sam, terrasse, - à l'étage: palier, 2 gdes ch, bureau, W.C. Terrain de plus de 9.000 m2 aménagé et arboré, ac chalet (séjour, cuisine, sde ac W.C. Hono. 4.73% DPE: E
Maître Yann LE LEVIER QUESSOY
22120 44 rue de la Corderie -
LANGUEUX 22360 16 rue de la
Morgan - nego. lelevier@notaires.fr
02 96 64 68 66

www.notaireetbreton.bzh
L'immobilier
des Notaires Bretons.

22 Erquy 192 000 €
+EN* : 7 680 €



Maison en pierres sous ardoises : - au r.d.c: entrée, grande pièce de vie avec cheminée, cuisine, salle de bains, une chambre, wc, chaufferie, - à l'étage : quatre chambres, salle de bains, une pièce. Garage indépendant en parpaings sous ardoises avec grenier au dessus. Dépendances. Jardin. Hono. 4.00% DPE: VI
SCP OLIVIER GOUR
Tél.:02 96 31 00 02

22 Erquy 195 000 €
+EN* : 7 605 €



ERQUY. Maison de 108 m. RdC : hall d'entrée, cuisine, séjour, chambre, SdB, wc. A l'étage un dégagement, 2 chambres, un bureau, un cabinet de toilette avec wc. Terrasse. Sous-sol total. Jardin clos. Environnement CALME pour cette maison située dans une impasse avec les COMMERCES et la PLAGE A PIED. Hono. 3.90% DPE: E
SCP BLANCHARD DROUVIN ET TROTTEL 02 96 72 30 85

22 Erquy 384 000 €
+EN* : 14 976 €



ERQUY, PLAGES SALVAGES, maison de 145 m2. Séjour de 45 m2, cuisine, suite parentale avec salle d'eau et dressing, wc. Etage : mezzanine, 2 chambres, SdB. Terrasse Garage attenant, chalet de jardin et abri bois. Le tout sur un terrain de 1050 m2 clos et arboré. Les PLAGES à PIED. Centre ville à 1km. Hono. 3.90% DPE: D
SCP BLANCHARD DROUVIN ET TROTTEL 02 96 72 30 85

22 Hénanbihen 245 000 €
+EN* : 9 555 €



HENANBIHEN. Longère rénovée de 110 m2 proposant au RdC : grande pièce à vivre de 46 m2 avec poêle à bois, cuisine, suite parentale, dressing et salle d'eau, wc. Etage : mezzanine, 3 chambres, SdB, wc. Buanderie et garage. Bourg à 1,5 km avec commerces de proximité et école. PLAGE à 15min. Hono. 3.90% DPE: C
SCP BLANCHARD DROUVIN ET TROTTEL 02 96 72 30 85

22 Henansal 115 000 €
+EN* : 5 525 €



Une longère en pierre sous ardoises à rénover, comprenant : - Au rez-de-chaussée : salon, cuisine, deux chambres, salle de bain, wc, cellier. - A l'étage : grenier aménageable. Dépendance aménageable mitoyenne à la maison. Le tout sur un terrain d'environ 2942 m2. Hono. 4.80%
SCP AILLET MORVAN TESTARD
Tél.:02 96 31 25 73

22 Henansal 150 000 €
+EN* : 5 800 €



Proche bourg, rez-de-jardin : gge, chauff. et arr. cuis. r.d.c. surélevé : entrée, salon/séj. balcon, cuis. A/E, 2 ch., s.d.e. et wc. jard. clos portail élect. D.P.E. : D - Prix Hon. Négo Inklus : 155 800€ dont 3,87% Hon. Négo TTC charge acq. Prix Hors Hon. Négo : 150 000 € - Réf : 025/2255 Hono. 3.87% DPE: D
SCP DEQUAIRE ET LECLERC TEL
02 96 72 22 44 TEL NEG0
02 96 63 00 69 OU 06 74 11 35 93

22 La Bouillie 100 000 €
+EN* : 4 300 €



Bourg, maison pierres sous ardoises comprenant : R.D.C. : cuis, salon/séj, insert, WC, ch. et s.d.e. - à l'étage : 3 chambres et grenier au-dessus, cour au sud et dépendances. - D.P.E.: C - Prix HNI : 124 900,00 € dont 4,08% Hon. TTC charge acq. Prix Hors Hon. : 120 000,00 € - Réf : 025/1879 Hono. 4.30% DPE: C
SCP DEQUAIRE ET LECLERC TEL
02 96 72 22 44 TEL NEG0
02 96 63 00 69 OU 06 74 11 35 93

22 La Bouillie 125 000 €
+EN* : 5 122 €



Dans le bourg, un pavillon de 1966 (80m2 hab.) : entrée, cuisine, séjour, 3 chambres, S.D.B, WC ; A l'étage : 1 grenier, 1 chambre ; Au sous-sol : garage, 1 pièce. Garage attenant avec grenier au-dessus, cellier. Cour, jardin, chenil. Terrain de 1031m2 Hono. 4.10% DPE: E
SCP LUSTEAU SANSON TEXIER
22550 MATIGNON - 02 96 41 02 06
lasceve.lusteau@notaires.fr

22 La Bouillie 150 000 €
+EN* : 5 850 €



Maison 144 m2. RdC : entrée, salon, SAM, cuisine, chambre, chaufferie, cellier. 1er étage: 4 chambres, SdB, wc. Grenier de 60 m2 au 2ème étage avec possibilité d'aménagement. Commerces à pied. ERQUY et ses plages 10 min en voiture. Gare de LAMBALLE 15kms.(Travaux à prévoir) Honos 3.90% Hono. 3.90%
SCP BLANCHARD DROUVIN ET TROTTEL 02 96 72 30 85

22 Lamballe 117 000 €
+EN* : 5 595 €



Une maison d'habitation comprenant : - au rez-de-chaussée : entrée, salon-séjour avec cuisine ouverte, wc. - A l'étage : Palier, deux chambres, salle d'eau avec wc. Garage. Le tout sur un terrain de 189 m2. Hono. 4.78% DPE: C
SCP AILLET MORVAN TESTARD
Tél.:02 96 31 25 73

22 Lamballe 168 000 €
+EN* : 7 380 €



Lamballe- Une maison contemporaine construite en 2007, sur un terrain de 601 m2, comprenant un salon-séjour, une cuisine aménagée, wc ; à l'étage : palier, 3 chambres, salle-de-bains avec wc. Garage. Jardin clos avec terrasse. Hono. 4.39% DPE: D
SCP AILLET MORVAN TESTARD
Tél.:02 96 31 25 73

22 Lamballe 181 750 €



Une maison en pierres sous ardoises comprenant au RDC séjour, salon, cuisine aménagée et équipée, WC. A l'étage 2 chambres, salle de bains, WC. Garage avec grenier attenant. Jardin
Etude de Me POLLET 42 rue du Val
22400 LAMBALLE TEL:
02 96 50 57 05
office22133.lamballe@notaires.fr

22 Lamballe 250 000 €
+EN* : 9 900 €



LAMBALLE CENTRE - Maison de ville en pierres sur un terrain de 530 m2, comprenant entrée, salon avec poêle à bois, cuisine aménagée et équipée, bureau - A l'étage : 3 chambres, dressing, salle d'eau - Au 2ème étage : 1 chambre, 2 pièces et grenier. Cave. Garage. Jardin clos et arboré. Hono. 3.96% DPE: E
SCP AILLET MORVAN TESTARD
Tél.:02 96 31 25 73

22 Landebia 90 000 €
+EN* : 4 072 €



Dans bourg, maison en pierres sous ardoises sur 3 niveaux ayant entrée donnant sur séjour-salon, cuisine, sur séjour-salon, cuisine, 2 chambres, bureau, grenier aménageable. Terrain clos et arboré de 200m2 Hono. 4.52% DPE: NS
SCP LUSTEAU SANSON TEXIER
22130 PLANCOET - 02 96 84 10 05
lasceve.lusteau.plancoet@notaires.fr

22 Landéhen 340 000 €
+EN* : 12 420 €



Une maison en pierres rénovée, comprenant: - Au r.d.c entrée, cuisine aménagée et équipée, séjour salon, buanderie, WC, chambre avec salle d'eau privative. - A l'étage : mezzanine/bureau, 3 chambres, sdb, WC, grenier, cellier . Hangar d'environ 300m2, dépendance en pierre. Le tout sur 9169 m2. Hono. 3.65% DPE: B
SCP AILLET MORVAN TESTARD
Tél.:02 96 31 25 73

22 Le Mené 150 000 €
+EN* : 6 500 €



Sur 1 ha 22-2 log ind. Le 1ER d'env 135 m2 hab : séjour, cuis aménagée, chauff/buan, wc et salon. Et : 4 ch dt 1 avec sde, w-c, une gde sde, 2 w-c. Le 2ème d'env 70 m2 : séjour, cuis aménagée, buan, wc, 2 ch/ sde, w-c. Bâtiment d'env 100 m2, 1 pièce/atelier RDC / 2 pièces à l'ét non aménagé Hono. 4.33% DPE: A
ETUDE DE ME PINCEMIN
Tél.:02 96 25 61 14

22 Le Mené 186 900 €

Maison composée au premier niveau d'une entrée, salon/salle à manger avec cheminée/insert, cuisine, 1 chambre, une salle d'eau avec WC. Au 2ème, 1 chambre avec salle d'eau et WC attenant, au centre une pièce à usage de dressing, une salle d'eau avec WC, 2 pièces communicantes.
Etude de Me POLLET 42 rue du Val
22400 LAMBALLE TEL:
02 96 50 57 05
office22133.lamballe@notaires.fr

22 Moncontour 265 000 €
+EN* : 9 750 €



Une maison construite comprenant : - Sous-sol : une boutique, une cave - Au RDC: deux studios Entré sol : deux chambres, SDE et wc. - A l'étage : un palier avec wc, une pièce de vie, cuisine, une SAM, un salon avec poêle à bois, un bureau - 1/2 étage : une chambre avec SDB et wc, un dressing Hono. 3.55% DPE: E
ETUDE DE ME DANREE LEMAITRE Tél:
02 96 42 16 12
n.danree-lemaître@notaires.fr

22 Planguenoual 190 000 €
+EN* : 7 000 €



Maison pierres, mitoy., r.d.c. entrée, cuis.amén., séj. chem., ch., s.d.e., wc. à l'ét. : 3 ch., cabinet de toilette, grenier. A la suite, chauff. et grenier. Dépend. pierres, gge, cour et jard. -D.P.E. : Vierge - Prix Hon. Négo Inklus : 197 000 € dont 3,68% Hon. Négo TTC charge acq. Prix Hors Hon. Négo : 190 000 €
SCP DEQUAIRE ET LECLERC TEL
02 96 72 22 44 TEL NEG0
02 96 63 00 69 OU 06 74 11 35 93

22 Plédéliac 155 000 €
+EN* : 6 200 €



Maison en pierres sous ardoise : * partie rénovée : r.d.c : pièce à vivre avec terrasse sur l'arrière. Etage : deux chambres, salle d'eau, wc. * Surplus en cours de rénovation : r.d.c : grande pièce principale. Au dessus : grenier. Dans la cour, face à l'habitation, dépendance à usage de remise. Hono. 4.00% DPE: VI
SCP OLIVIER GOUR
Tél.:02 96 31 00 02

LAMBALLE CÔTE DE PENTHIÈVRE VENTE MAISON (suite)

22 Plouha 242 000 €
+EN* : 7 900 €



maison contemporaine de 2007 de plain-pied, toit plat, offrant entrée, grande pièce de vie très lumineuse et avec cuisine US, trois chambres dont une avec salle d'eau privative, salle de bains, garage. Le tout sur un terrain d'environ 550 m². VUE DÉGAGÉE ET APERÇU MER. Hono. 3.50% MAITRE CHEVALIER 5 Avenue de Bretagne 22440 PLOUFRAGAN 02 96 78 26 30 office.chevalier@notaires.fr

22 Plouha 660 000 €
+EN* : 21 000 €



Magnifique longère rénovée 1,5 km bourg. Composée de 3 logements indépendants. Au total 9 ch., 5 s.d.b. dépend. jard. terres, le tout pour 1,34 ha. Pas de travaux. Assainissement aux normes. - D.D.E.: Vierge - Prix Hon. Négo Inklus : 681 000 € dont 3,18% Hon. Négo TTC charge acq. Prix Hors Hon. Négo : 660 000 € SCP DEQUAIRE ET LECLERC TEL 02 96 72 22 44 TEL.NEGO 02 96 63 00 69 OU 06 74 11 35 93

22 Plouha 239 900 €
+EN* : 9 617 €



Une maison d'habitation, sur un terrain de 1941 m², comprenant : - Au r.d.c. : entrée, cuisine équipée et aménagée, salon avec cheminée, salle à manger, chambre avec s.d.e, wc. - A l'étage : mezzanine, 3 chambres, wc, s.d.b. - Sous-sol avec garage, cave, buanderie, chaufferie. Jardin. Hono. 4.01% DPE: C SCP AILLET MORVAN TESTARD Tél.:02 96 31 25 73

22 Plouha 230 000 €
+EN* : 8 970 €



PLURIEN 172 m² proposant au RdC et 1er étage une maison avec séjour, cuisine, 3 chambres, 2 bureaux. Terrasse. Garage. Annexe; Jardin clos. Au 2ème et 3ème étage, 2 appartements de type 3 de 55 m² avec entrée individuelle. RENTABILITE LOCATIVE. Proche TOUS COMMERCES, ECOLE et PLAGE à seulement 2 kms. Hono. 3.90% SCP BLANCHARD DROUVIN ET TROTTEL 02 96 72 30 85

22 Plouha 240 000 €
+EN* : 9 360 €



Maison 128 m² à PLURIEN. RdC : entrée, séjour, cuisine A/E, chambre, SdB avec douche et baignoire, wc. Etage: suite parentale, salle d'eau privative et wc/bureau, 3 chambres, salle d'eau, wc. Terrasse de 40 m². Garage avec arrière cuisine, cave et espace buanderie. Chalet,PARFAIT ETAT.500 m du BOURG. Hono 3.90% DPE: D SCP BLANCHARD DROUVIN ET TROTTEL 02 96 72 30 85

22 Plouha 82 680 €



POMMERET, BOURG LONGERE 108m² hab., terrain 394m². Au rez-de-chaussée : entrée, séjour,salle-à-manger/cuisine, salle d'eau et WC. A l'étage : deux chambres, dégagement et combles. Cellier et jardin. Etude ME LE PERSON - 02 96 72 70 11 ETUDE ME LE PERSON Tél.:02 96 72 60 10

22 Plouha 298 140 €

Au RDC : une grande pièce à usage de salon, salle à manger, cuisine équipée, dégagement, wc avec lave-mains, 1 chambre avec douche à l'italienne. A l'étage : 3 grandes chambres avec placards aménagés, wc, salle de bains. Garage avec éléments mobiliers, Grenier Chauffage au sol Jardin de 433 m² Hono. 0.00% Etude de Me POLLET 42 rue du Val 22400 LAMBALLE TEL: 02 96 50 57 05 office22133.lamballe@notaires.fr

22 Plouha 290 000 €
+EN* : 9 900 €



De 2016, confortable maison lotiss. r.d.c. : salon/séj, sur véranda Sud , cuis.A/E, suite parentale (ch, s.d.e, placards, w.c.) - Au 1er : 3 ch, s.d.e., w.c. Gge, jard. clos. aérothermie au sol - D.P.E : A - Prix HNI : 310 300€ dont 3,43% Hon. TTC charge acq. Prix Hors Hon. :300 000 € - Réf : 025/2215 SCP DEQUAIRE ET LECLERC TEL 02 96 72 22 44 TEL.NEGO 02 96 63 00 69 OU 06 74 11 35 93

Vente terrain

22 Plouha 120 000 €
+EN* : 5 000 €



Terrain à bâtir, borné et viabilisé. Idéalement situé dans un petit lotissement de 10 lots, duquel, la plage comme le bourg, sont accessibles à pied. - Prix Hon. Négo Inklus : 125 000,00 € dont 4,17% Hon. Négo TTC charge acq. Prix Hors Hon. Négo :120 000,00 € - Réf : 025/2253 Hono. 4.17% SCP DEQUAIRE ET LECLERC TEL 02 96 72 22 44 TEL.NEGO 02 96 63 00 69 OU 06 74 11 35 93

Lannion Paimpol Côte de granit rose

Vente appartement

>> 2 pièces

22 Lannion 44 000 €
+EN* : 4 440 €



Appartement T2 situé à LANNION (COTES-D'ARMOR), comprenant un séjour, cuisine indépendante, une chambre, salle de bains, cave, séchoir, proche commerce et école. Hono. 10.09% DPE: E Etude de Me Dominique MARZIN 9, rue Jean Savidan 22300 LANNION - 02 96 37 43 79.

22 Paimpol 95 286 €



PAIMPOL, Proche Centre Ville Appartement rez-de-chaussée 12, 44m² hab., 2 pièces, 1 chambre, 1 douche, 1 wc, 1 place de parking Classe énergétique : D Parking et cave avec ballon eau chaude , chauff conv elect , interphone , digicode, local poussette vélos SCP CHAUVAC ET RABAUX Tél.:02 96 20 39 76

22 Paimpol 150 000 €
+EN* : 7 440 €



Centre ville de Paimpol, à deux pas des commerces et du port, dans une petite copropriété, appartement situé au 1^{er} étage comprenant entrée, salon, séjour, cuisine aménagée-équipée, une chambre, salle d'eau, wc, Ds copro de 7 lots Hono. 4.96% DPE: F OFFICE NOTARIAL DE PAIMPOL Maîtres Drouin, Bayard, Ledy et Bernard 12, avenue du Général de Gaulle 22500 PAIMPOL tél : 02 96 20 80 69

22 Plouha 73 472 €



PLOUHA, APPARTEMENT T2 rdc centre bourg, 41m² hab., 2 pièces, 1 chambre, 1 salle de bain, 1 wc, 1 garage Classe énergétique : D plain-pied résidence avec terrasse privative sud ouest, convecteurs électrique Box garage SCP CHAUVAC ET RABAUX Tél.:02 96 20 39 76

Tout acquéreur d'un lot de copropriété bénéficie d'une **garantie de superficie.**

www.notaireetbreton.bzh

22 Plouha 131 630 €



PLOUHA, Bourg APPARTEMENT rez-de-jardin résidence, 61m² hab., 2 pièces, 1 chambre, 1 salle de bain, 1 wc, 1 place de parking Classe énergétique : D Cave , une place de parking Chauffage convecteur élect, baie alu et menuiserie PVC dv , volet électrique CHARGE ANNUELLES 900 € SCP CHAUVAC ET RABAUX Tél.:02 96 20 39 76

>> 3 pièces

22 Lannion 125 000 €
+EN* : 8 130 €



Appartement T3 en très bon état situé à LANNION (COTES-D'ARMOR), comprenant un séjour salon avec coin cuisine ouverte aménagée, deux chambres, une salle de bains, garage fermé, ascenseur, bonne exposition. Accès rapide au centre ville et commerces. Hono. 6.50% DPE: D Etude de Me Dominique MARZIN 9, rue Jean Savidan 22300 LANNION - 02 96 37 43 79.

22 Plouha 116 054 €



PLOUHA, Centre Ville Appartement centre bourg, au 1^{er} étage, 55m² hab., 3 pièces, 2 chambres, 1 douche, 1 wc, 1 place de parking Appartement centre bourg situé au 1^{er} étage (sans ascenseur) d'une résidence dans un parc arboré comprenant : SCP CHAUVAC ET RABAUX Tél.:02 96 20 39 76

Vente maison

22 Camlez 180 000 €
+EN* : 6 772 €



CAMLEZ (22450) A 7 km de la mer, 5 km de TREGUIER, maison ayant au sous sol : lingerie, garage et cave. Au RDC : entrée, WC, salle d'eau, séjour-salon avec cheminée, cuisine ouverte, chambre, débarras et bureau. A l'étage : dégagement, débarras, 3 chambres, WC, et salle de bains. Jardin de 1500M². Hono. 3.76% DPE: E ETUDE MAITRE LE MONIER rond-point de Bouré 22450 LA ROCHE-DERRIEN

22 Kerfort 180 000 €
+EN* : 8 520 €



Maison en pierres sur parcelle de 1024 m² comprenant : entrée, cuisine, salon avec poêle à bois, bureau, arrière cuisine, wc, sas, SDB, sas vitré. 1^{er} étage : pièce lingerie, grenier, wc, salle d'eau, deux chambres, petite pièce. 2^{ème} : trois chambres Hono. 4.73% OFFICE NOTARIAL DE PAIMPOL Maîtres Drouin, Bayard, Ledy et Bernard 12, avenue du Général de Gaulle 22500 PAIMPOL tél : 02 96 20 80 69

22 Langoat 140 000 €
+EN* : 5 572 €



LANGOAT (22450) DANS UN LOTISSEMENT Maison offrant une vie de plein pied ayant une entrée, une grande pièce de vie avec cheminée (insert), une cuisine ouverte aménagée, 3 chambres, une salle d'eau, un WC, une buanderie. A l'étage, une chambre, salle d'eau et wc. Terrain clos et arboré avec garage. Hono. 3.98% DPE: E ETUDE MAITRE LE MONIER rond-point de Bouré 22450 LA ROCHE-DERRIEN

22 Lannion 147 000 €
+EN* : 9 054 €



Maison avec vue dégagée sur LANNION, comprenant séjour salon, cuisine indépendante, 4 chambres dont une en rez-de-jardin, grand terrain en zone constructible, garage en sous-sol. Hono. 6.16% DPE: D Etude de Me Dominique MARZIN 9, rue Jean Savidan 22300 LANNION - 02 96 37 43 79.

22 Lannion 155 000 €
+EN* : 6 022 €



Maison LANNION RDC : séjour-salon avec poêle à granules ouvert sur cuisine aménagée et équipée, cellier, WC, 1chbre avec salle d'eau privative ; à l'étage : mezzanie, 2chbres, 1SDB avec WC, Terrasse, Jardin 520m² PRIX 185.742.05€ NEGO INCLUS + FRAIS ACTE 14.230€ Membre du réseau RE-SEAU NOTAIRES Hono. 3.77% DPE: B SELARIL GUILLOUX-VOURRON GUILLOUX-VOURRON tél 02 96 37 43 09



LANNION PAIMPOL CÔTE DE GRANIT ROSE VENTE MAISON (suite)

22 Lannion 235 000 €
+EN* : 8 422 €



proximité centre-ville de LANNION RDC : séjour-salon avec cheminée, une chambre, une cuisine donnant sur terrasse surélevée, salle de bains, WC ; Aux étages : 4 chbres, une salle d'eau, un grenier aménageable ; Jardin sur 728m2 ; PRIX : 243.422,02€ NEGO INCLUS + FRAIS ACTE 18.085€ Hono. 3.58% DPE: C
SELARL GUILLOUX-VOURRON
GUILLOUX-VOURRON tél
02 96 37 43 09

22 Lannion 330 000 €
+EN* : 11 200 €



Maison 2013 RDC : entrée placards, séjour-salon sur cuisine aménagée équipée îlot central, suite parentale dressing et salle d'eau, WC lave-mains, cellier ; à l'étage : 3chbres, SDB, WC ; Jardin clos arboré 804m2 PRIX : 341.200 € NEGO INCLUS + FRAIS ACTE 24.624€ Membre du réseau RESEAU NOTAIRES Hono. 3.39% DPE: D
SELARL GUILLOUX-VOURRON
GUILLOUX-VOURRON tél
02 96 37 43 09

22 Lannion 389 000 €
+EN* : 15 000 €



Maison RDC : 1pièce ouverte sur cuisine aménagée et équipée, 1suite parentale, cellier/buanderie, WC ; à l'étage : 3chbres, SDB, WC ; Terrain arboré 2.503m2 ; Double-garage Panneaux photovoltaïques PRIX 404.000,00€ NEGO INCLUS + FRAIS ACTE 28.685€ Membre du réseau RESEAU NOTAIRES Hono. 3.86% DPE: A
SELARL GUILLOUX-VOURRON
GUILLOUX-VOURRON tél
02 96 37 43 09

22 Lézardrieux 369 999 €
+EN* : 21 000 €



Offrant une vue imprenable sur le Trieux, cette maison de 150 m2, comprend, au RDC : une cuisine, un séjour, une chambre, une SDE, un WC, une véranda. A l'étage: 2 chambres, 2 SDE, 2 WC. A l'extérieur : 2 dépendances avec cuisine d'été, terrasses, un jardin en espalier. Un bien à fort potentiel! Hono. 5.38% DPE: E
SCP GUILLOU Tél.:02 96 92 32 42

22 Louannec 200 000 €
+EN* : 7 340 €



Maison mitoyenne avec vue mer proche port PERROS : rdc : cuis., 1 pièce, garage, sde. En appentis : buand. étage : 1 log. composé : entrée, sde, cuis., 1 ch., séjour avec balcon. 2è étage : 1 log. ; entrée, 2 ch., cuis., sde. Combles au-dessus. Chauff. gaz de ville. Planchon élec. Cour dallée avec portail, jardin

22 Minihy-Tréguier 180 000 €
+EN* : 6 770 €



MINIHY TREGUIER (22220) au calme en campagne, une propriété ayant au RDC : entrée, salon-séjour avec cheminée (insert), bureau, cuisine, WC, salle de bains, chambre. A l'étage palier desservant 1 chambre, palier desservant 2 chambres, une salle d'eau avec WC et un débarras. Terrain de 1380M2 Hono. 3.76% DPE: NS
ETUDE MAITRE LE MONIER
rond-point de Bourred 22450 LA
ROCHE-DERRIEN

22 Minihy-Tréguier 180 000 €
+EN* : 8 900 €



prox écoles/commerces spacieuse maison rénoverée: salon/séj cheminée sur terrasse, cuis, pièce, chbre, sdb/douche/wc, wc. Etage : 2 chbres, wc. Garage. Jardin 1695 m2. Isolation réalisée. Ass collectif. - Prix Hon. Nég. charge acq Inklus : 188 900,00 € Hors Hon. Nég. : 180 000,00 € - Réf : 108/892. DPE: C : 108-892
ETUDE DE ME GERALDINE LE
GALLOU-GIRAL TEL: 02 96 92 30 78

22 Minihy-Tréguier 320 000 €
+EN* : 3 200 €



Au calme, maison contemporaine de 180 m2 offrant un espace de vie confortable et lumineux. Au RDC: une pièce principale, une cuisine, 2 chambres, une SDE, WC. A l'étage : 2 chambres, un bureau, une SDB, WC. Garage, buanderie et grenier. Terrasse plein sud et jardin arboré sur terrain de 2260 m2. Hono. 1.00% DPE: C
SCP GUILLOU Tél.:02 96 92 32 42

22 Paimpol 230 000 €
+EN* : 10 320 €



Maison néo-bretonne sur sous-sol, sur jardin paysagé de 3150 m2 comprenant : hall d'entrée, cuis. amén., salon/séj. avec chem., ch., s.d.e, wc, une pièce avec s.d.e avec chemin. A l'étage : palier, quatre ch. avec mansardes, s.d.b, wc. Sous-sol complet, environnement calme non loin du centre de Paimpol. Hono. 4.49% DPE: F
OFFICE NOTARIAL DE PAIMPOL
Maîtres Drouin, Bayard, Ledy et
Bernard 12, avenue du Général de
Gaulle 22500 PAIMPOL tél :
02 96 20 80 69

Ce qu'il ne faut pas faire :

Ne laissez pas l'acquéreur s'installer dans les lieux avant la signature de l'acte définitif et le paiement du prix.

www.notaireetbreton.bzh

22 Paimpol 400 000 €
+EN* : 15 528 €



Maison d'armateur en pierre sur jardin composée au RDC : entrée,wc, salon/séj. avec chem., cuis., arr. cuis., pièce, veranda. A l'ét. : palier deux ch., wc, s.d.". Au 1er d'ét. : A l'ét. : palier, deux ch., s.d.b avec wc. Au ss-sol chaufferie, cave à vin, pièce chauffée, autre pièce. Atelier, préau et dépend. Hono. 3.88% DPE: D
OFFICE NOTARIAL DE PAIMPOL
Maîtres Drouin, Bayard, Ledy et
Bernard 12, avenue du Général de
Gaulle 22500 PAIMPOL tél :
02 96 20 80 69

22 Plestin-les-Grèves 299 000 €



A VENDRE, PLESTIN LES GREVES Maison de 2001 gd terrain. Très belle maison, gd salon-SAM, cuis A/E. Possibilité de vie de plain pied :ch+SDE en RDC. L'étage :/un bureau +1 CH. Atelier aménageable en 2ième CH pour RDC. Car-port et Gge. Terrasse. Située à 1 km du centre, sans travaux. SCP GUIMBERTEAU-02 96 35 62 04
SCP GUIMBERTEAU
Tél.:02 96 35 62 04

22 Plestin-les-Grèves 340 000 €



A VENDRE, centre A PIED, SUPERBE MAISON DE PLAIN PIED Fond de quartier, belle et gde maison.Grand salon -SAM , CUIS A/E. 4 belles ch. 1 SDB +1 SDE. Très gd gge 55M2,combles aménageables sur toute la surface,insert, RARE SUR LE MARCHE SCP GUIMBERTEAU-02 96 35 62 04 DPE: C
SCP GUIMBERTEAU
Tél.:02 96 35 62 04

22 Pleubian 244 999 €
+EN* : 13 750 €



A 1 km de L'Armor-Pleubian, maison contemporaine de 110 m2, offrant de belles prestations. Au rdc : cuisine ouverte sur une pièce de vie, une suite parentale, un WC, une buanderie. A l'étage: 2 chambres, un bureau, une SDB, un WC. Garage. L'ensemble dominant sur un parc paysagé et arboré. Hono. 5.61% DPE: D
SCP GUILLOU Tél.:02 96 92 32 42

22 Pleubian 500 000 €
+EN* : 18 888 €



Maison d'architecte avec VUE MER comprenant : entrée, cuis. A/E ouv. sur salon/séj. avec chem., bureau, wc avec lave-mains, ch., s.d.e, salon, ch,arr. cuis. avec gd grenier au-dessus. Au 1e ét. : palier, deux ch., s.d.b. avec wc, Gge. Maison lumineuse, spacieuse, belles prestations, la mer à pied. Hono. 3.78% DPE: E
OFFICE NOTARIAL DE PAIMPOL
Maîtres Drouin, Bayard, Ledy et
Bernard 12, avenue du Général de
Gaulle 22500 PAIMPOL tél :
02 96 20 80 69

22 Pleumeur-Bodou 230 000 €
+EN* : 13 440 €



vue mer maison de 138 m2, sur terrain de 2172 m2. Rdc : entrée, salle salon/cheminée, bureau, s.d.b., wc Etage : 3 chbres.2 Garages, 2 chaufferie. travaux à prévoir Hono. 5.84% DPE: D
SCP PEDRON ET LE ROUX
Tél.:02 96 15 85 15

22 Ploëzal 115 000 €
+EN* : 5 970 €



Ensemble immobilier à finir de rénover composé : - Au rdc: entrée sur le séjour, cuisine, garage, atelier et w.c. - A l'étage : 2 chambres dont 1 avec grenier, salle d'eau. Remise avec grenier et dépendance d'environ 200 m2 et grange. Le tout sur 2311 m2 de terrain. Membre du réseau RESEAU NOTAIRES Hono. 5.19% DPE: G
ETUDE DE ME PATARIN Mme
FLOURIOT 07 87 77 62 77 ou
02 96 95 69 99

22 Ploubazlanec 210 000 €
+EN* : 9 600 €



Maison d'habitation composée comme suit Au RDC : entrée, cuisine aménagée-équipée ouverte sur séjour salon, deux chambres, salle d'eau, wc, buanderie, véranda. Au 1e étage : palier, deux chambres, dressing, salle d'eau avec wc, Garage attenant avec grenier au dessus, cabanon Hono. 4.57% DPE: E
OFFICE NOTARIAL DE PAIMPOL
Maîtres Drouin, Bayard, Ledy et
Bernard 12, avenue du Général de
Gaulle 22500 PAIMPOL tél :
02 96 20 80 69

22 Ploubazlanec 250 000 €
+EN* : 11 040 €



Maison d'habitation sur jardin comprenant au RDC : entrée sur séjour-salon ouvert sur cuisine aménagée-équipée, chambre avec salle d'eau attenante, wc. A l'étage : palier, deux chambres, lingerie, salle de bains avec wc. Garage attenant. Hono. 4.42% DPE: C
OFFICE NOTARIAL DE PAIMPOL
Maîtres Drouin, Bayard, Ledy et
Bernard 12, avenue du Général de
Gaulle 22500 PAIMPOL tél :
02 96 20 80 69

22 Ploubezre 170 000 €
+EN* : 6 472 €



Maison PLOUBEZRE (Côtes d'Armor) comprenant au RDC : cuisine aménagée et équipée ouverte sur séjour-salon, 1cbre, 1salle d'eau, WC ; à l'étage : 3chbres sur parquet, SDB avec WC ; Jardin 889m2, Carport, Abri de jardin PRIX 176.472,05€ NEGO INCLUS + FRAIS ACTE 13.610€ Membre du réseau RESEAU NOTAIRES Hono. 3.81% DPE: E
SELARL GUILLOUX-VOURRON
GUILLOUX-VOURRON tél
02 96 37 43 09

22 Plouézec 185 000 €
+EN* : 8 700 €



Maison d'habitation avec jard. de 1 252 m2 composée : au RDC : entrée, cuis., salon/séj. avec poêle, ch, bureau, wc. Au 1er ét. :palier, trois ch. dont une avec balcon, s.d.e avec wc. Au ss semi enterré : cave, buanderie, pièce pompe à chaleur. Un chalet avec pièce technique et autre pièce Hono. 4.70% DPE: A
OFFICE NOTARIAL DE PAIMPOL
Maîtres Drouin, Bayard, Ledy et
Bernard 12, avenue du Général de
Gaulle 22500 PAIMPOL tél :
02 96 20 80 69

22 Plouguiel 104 999 €
+EN* : 6 525 €



A proximité immédiate du bourg de Plouguiel, maison en pierres de 80 m2 comprenant au RDC : une cuisine, un salon-séjour, une SDE, un WC, 2 chambres. A l'étage : une chambre et un grenier isolé. A l'extérieur : un jardin et une allée pour le stationnement, le tout sur terrain de 480 m2. Hono. 6.12% DPE: VI
SCP GUILLOU Tél.:02 96 92 32 42

Connaître

Le prix du marché de l'immobilier dans votre région :

www.notaireetbreton.bzh

LANNION PAIMPOL CÔTE DE GRANIT ROSE VENTE MAISON (suite)

22 Plouguil 160 000 €
+EN* : 8 050 €



Proche TREGUIER/10 km MER Lumineuse maison cossue : hall, 2 chbres, séj/salon, cuisine am, sde, wc. Etage : 2 chbres, greniers. Sous-sol complet. Vue dégagée, terrain 8 197m2 - Classe énergie : 168 050,00 €. Négo charges ACQ Inclus : 168 050,00 €. Prix Hors Hon. Négo :160 000,00 € - Réf : 108/893 : 108-893
ETUDE DE ME GERALDINE LE GALLOU-GIRAL TEL: 02 96 92 30 78

22 Plouguil 240 000 €
+EN* : 11 450 €



Proche TREGUIER , maison entièrement rénovée offrant beaucoup d'espace : vaste salon/séj avec poêle (45 m2) , wc, cuis a/e, étage : 2 chres, sdb, suite parentale dressing sde/wc. Au 2nd: grenier. Prix Hon. Négo Inclus : 251 450,00 € Hon. Négo TTC charge acq. Prix Hors Hon. Négo :240 000,00 € - Réf : 108/897 DPE: F : 108-897
ETUDE DE ME GERALDINE LE GALLOU-GIRAL TEL: 02 96 92 30 78

22 Plourivo 150 000 €
+EN* : 7 440 €



Maison contemporaine en cours de réalisation sur terrain de 1200 M2. Plan proposé: Entrée, séjour-salon, cuisine ouverte, une chambre, salle d'eau, wc et à l'étage: Mezzanine, deux chambres, salle de bains avec wc et grenier aménageable. Garage attenant. Hono. 4.96%
OFFICE NOTARIAL DE PAIMPOL
Maîtres Drouin, Bayard, Ledy et Bernard 12, avenue du Général de Gaulle 22500 PAIMPOL tél : 02 96 20 80 69

22 Plourivo 395 000 €
+EN* : 15 360 €



Maison d'habitation comprenant au RDC : entrée, cuisine aménagée-équipée, séjour-salon avec cheminée, trois chambres dont une avec salle de bains et wc, deux bureaux, salle d'eau, buanderie avec pièce au dessus, garage, cave Jardin avec piscine Hangar. Hono. 3.89%
OFFICE NOTARIAL DE PAIMPOL
Maîtres Drouin, Bayard, Ledy et Bernard 12, avenue du Général de Gaulle 22500 PAIMPOL tél : 02 96 20 80 69

www.notaireetbreton.bzh
des conseils pour acheter ou vendre en toute sécurité.

22 Pommerit-Jaudy 240 000 €
+EN* : 8 500 €



EN CAMPAGNE maison ayant: Au RDC : 2 vérandas , entrée, salle d'eau, buanderie, pièce de vie avec coin cuisine, salon, chambre. A l'étage : premier escalier une chambre. Second escalier 2 chambres une salle de bains.Cour avec dépendances de 113M2 un préau de 70M2. Jardin paysagé de 8290 m2 Hono. 3.54% DPE: D
ETUDE MAITRE LE MONIER
rond-point de Boured 22450 LA ROCHE-DERRIEN

22 Pontrieux 110 000 €
+EN* : 5 970 €



Proche commerces, cette néo-bretonne vous offre: - Au rdc: entrée, cuisine, séjour avec cheminée, 1 chambre, salle d'eau, w.c., buanderie-chaufferie. - A l'étage : 12 chambres, 1 grenier et 1 cabinet de toilettes. Grand garage , le tout sur une parcelle de 1690 m2. Membre du réseau RESEAU NOTAIRES Hono. 5.43% DPE: F
ETUDE DE ME PATARIN Mme FLOURIOT 07 87 77 62 77 ou 02 96 95 69 99

22 Trébeurden 150 000 €
+EN* : 10 000 €



TREBEURDEN maison de ville ayant 2 logements indépendants, sur.habit. 121 m2 environ.maison avec 2 chbres. Appartement T2. Terrain clos de 331 m2. Idéal pied à terre ou investissement locatif. A proximité de la mer. Membre du réseau RESEAU NOTAIRES Hono. 6.67%
SCP PEDRON ET LE ROUX
Tél.:02 96 15 85 15

22 Trébeurden 155 000 €
+EN* : 10 290 €



TREBEURDEN maison de 98 m2, en pierres, dans quartier agréable sur terrain de 492m2 Rdc : un salon avec cheminée en pierres, 1 cuisine, une salle de bain et une pièce Etage : 3 chambres Hono. 6.64%
SCP PEDRON ET LE ROUX
Tél.:02 96 15 85 15

22 Trébeurden 300 000 €
+EN* : 10 372 €



TREBEURDEN RDC : cuisine aménagée, séjour-salon avec cheminée, 1chbre, salle d'eau, WC ; étage aménagé en appartement avec cuisine, SDB, WC, 2chbres, 1salon ; Grand garage, Véranda, Jardin clos arboré 1581m2 PRIX 310.372,05€ NEGO INCLUS + FRAIS ACTE 22.559€ Membre du réseau RESEAU NOTAIRES Hono. 3.46% DPE: D
SELARIL GUILLouxVOURRON
GUILLouxVOURRON tél 02 96 37 43 09

www.notaireetbreton.bzh
L'immobilier des Notaires Bretons.

22 Tréduder 73 000 €



TREDUDER, A VENDRE SUPERBE MAISON PIERRES ENTIEREMENT RENOVEE Toit, elec, iso, fenêtres, assainissement Beau-coup de charme : gd salon - séjour, cui, sdb et d'une belle ch en mezzanine. ! Toiture, elec, iso, fenêtres, assainissement AUCUN TRAVAUX A PREVOIR, AFFAIRE A SAISIR ! SCP GUIMBERTEAU - 02 96 35 62 04
SCP GUIMBERTEAU
Tél.:02 96 35 62 04

22 Tréguier 100 000 €
+EN* : 4 372 €



TREGUIER (22220) A proximité du centre, une maison d'habitations comprenant : un sous sol divisé en cave, garage, buanderie, bureau et chaufferie. Au rez de chaussée sur-élevé : hall d'entrée, grand séjour, cuisine, quatre chambres, salle de bains et WC. Terrain Hono. 4.37% DPE: F
ETUDE MAITRE LE MONIER
rond-point de Boured 22450 LA ROCHE-DERRIEN

22 Tréguier 109 999 €
+EN* : 6 800 €



A deux pas du port, beau potentiel pour cette charmante maison de ville en excellent état, comprenant : au RDC : un séjour et une cuisine. Au 1er étage : une chambre, une petite pièce, une SDB et WC. Au 2ème étage : 2 chambres. Combles. A l'extérieur : une dépendance et une cour. Hono. 6.03% DPE: NS
SCP GUILLOU Tél.:02 96 92 32 42

22 Yvias 150 000 €
+EN* : 7 440 €



Maison d'habitation sur sous-sol comprenant : hall d'entrée, cuisine aménagée, séjour-salon avec insert, wc, dégagement avec placards, salle de bains, deux chambres. A l'étage : grande mezzanine, deux chambres. Sous-sol complet, jardin. Hono. 4.96% DPE: D
OFFICE NOTARIAL DE PAIMPOL
Maîtres Drouin, Bayard, Ledy et Bernard 12, avenue du Général de Gaulle 22500 PAIMPOL tél : 02 96 20 80 69

Immeuble

22 Tréguier 162 999 €
+EN* : 9 650 €



Immeuble de rapport en excellent état et comprenant sur 3 niveaux de bas en haut : un local commercial/professionnel de 50 m2, un appartement T2 de 41 m2 refait à neuf, un appartement T2 de 23 m2 refait à neuf. Le local est libre mais les deux appartements sont loués. Idéal pour investisseur ! Hono. 5.92% DPE: F
SCP GUILLOU Tél.:02 96 92 32 42

Loudéac Rostrenen

Vente maison

22 Guerlédan 122 000 €
+EN* : 5 015 €



Maison d'habitation comprenant: - au S-Sol : 1 pièce, chauff. fuel ; - au rez-de-chaussée : entrée; - au 1er niveau: cuis. aménagée, grand salon-séjour, 1 pièce, garage, W.C., 1 ch. avec SdB attenante; - à l'étage : dégmt, SdB, placard, 3 ch.; - combles au dessus; - terrasse, cour et jardin Hono. 3.97% DPE: E
Etude de Me Eric ROUSSEAU 11-13 Rue Léon Le Cerf MUR DE BRETAGNE 22530 GUERLEDAN Tel : 02 96 28 51 11

22 Guerlédan 165 000 €
+EN* : 6 300 €



Maison d'hab. en pierres et ardoises, comprenant : - RDC : entrée, cuisine, une pièce d'eau, W.C., salon-séjour avec chem. ; - 1er ét.: 2 chambres, une salle de bains ; - 2ème ét. : 1 chambre, grenier aménag.; grange et ancienne écurie - étable - un grand hangar ; -jardin,potager et verger
Etude de Me Eric ROUSSEAU 11-13 Rue Léon Le Cerf MUR DE BRETAGNE 22530 GUERLEDAN Tel : 02 96 28 51 11

22 Guerlédan 270 000 €
+EN* : 11 100 €



MUR DE BRETAGNE.PROCHE DU CENTRE, maison en bois de 2005 avec une extension de 2014. Au rdc : un grand espace de vie avec cuisine aménagée, ouverte, 1 ch. et sa sde , wc. A l'étage : mezzanine, 2 ch., sdb + wc. Terrain de 3935 m2. - Classe énergie : C - 281 100,00 € Honoraires de négociation inclus - Réf : 111/2000 DPE: C
SCP OUVREAU ET SOUEFF
Tél.:02 96 28 00 26

22 Illifaut 80 000 €
+EN* : 3 840 €



ILLIFAUT, Maison - rénovée en partie avec terrain, 1 cuisine, salle à manger/salon, vé-randa, 3 chbres dont 1 au RDC, 1 s. de b. à terminer et 1 pièce. - Classe énergie : E - Prix Hon. Négo Inclus : 83 840,00 €. Prix Hors Hon. Négo :80 000,00 € - Réf : 121/908 Hono. 4.80% DPE: E
ME BRUN Tél.:02 96 28 41 09

22 Laurenan 55 000 €
+EN* : 4 000 €



Pavillon indépendant 109 m2, élevé sur sous-sol sur terrain clos de 1484 m2. RDC d'une cuisine, salle cheminée, salon, salle d'eau, wc, une chambre ; étage de 2 grandes chambres et greniers aménageables. Garage, débarras, espace buanderie/chaufferie en sous-sol. Puits et pompe. Hangar sous toles. Hono. 7.27%
ETUDE DE ME PINCEMIN
Té.:02 96 25 61 14

22 Loudéac 125 000 €
+EN* : 5 750 €



HYPER CENTRE Maison de 126m2 comprenant : Au rdc : entrée, salon/salon, une cuisine A/E de 11m2, buanderie, cave et WC. Au 1er étage : 4 chambres, sdb. Au 2ème étage : grenier aménageable. Bâtiment à usage d'atelier IDEAL STOCKAGE ou personnes aimant bricoler / faire de la mécanique. Hono. 4.60% DPE: D Réf 22110-1299 : 22110-1299
Etude Notariale Maître Baron et Maître Huitel 02 96 28 00 42

22 Loudéac 160 000 €
+EN* : 7 800 €



LOUDEAC, PROCHE DU CENTRE VILLE ET EN IMPASSE, maison de 2006 offrant au rdc : séj/sal, cuisine aménagée, 1 chambre, salle de bains, wc. A l'étage : 3 chambres, salle de bains, wc. GARAGE Le tout sur un terrain de 597 m2. - Classe énergie : C - 167 800,00 € Honoraires de négociation inclus - Réf : 111/1985 DPE: C
SCP OUVREAU ET SOUEFF
Tél.:02 96 28 00 26

22 Loudéac 215 000 €
+EN* : 8 600 €

Maison de 146m2 à la décoration soignée composée : - Au rdc : entrée, dressing/linge-rie, un salon/séjour, cuisine A/E, chambre et sdb. A l'étage : 2 chambres, sdb, suite parentale (21m2) avec dressing et sde privative! Sous-sol total avec garage. Terrain clos de 694m2 avec abris bois. Hono. 4.00% DPE: E
Réf 22110-1303 : 22110-1303
Etude Notariale Maître Baron et Maître Huitel 02 96 28 00 42

www.notaireetbreton.bzh
L'immobilier des Notaires Bretons.

LOUDÉAC ROSTRENEN VENTE MAISON (suite)

22 Loudéac 245 000 €
+EN* : 9 800 €



AU CALME EN IMPASSE maison de 190m² sur un terrain clos de 1577m², comprenant: Au rdc entrée, pièce de vie de 61m², cuisine A/E, véranda, suite parentale, buanderie, WC. A l'étage mezzanine, trois chambres avec placard dont une avec accès grenier (idéale dressing), sde et WC. Garage. Hono. 4.00% DPE: D Réf 22110-1287 : 22110-1287

Etude Notariale Maître Baron et Maître Huitel 02 96 28 00 42

22 Maël-Carhaix 51 000 €



Maison pierres ss ardoises ayant : Ss-sol/ baund./chauff. RdC surélevé (plancher + lino) : couloir, salle, cuis., 1 ch., SdE/WC. Et./plancher cloisons bois : palier, 2 ch., cab. de toilette, grenier. Ouv. 2V /partie, chauff. fuel, assain. indiv. Cour, jardin av. puits, petit abris. Surf. totale : 1.040 m² DPE: F

ETUDE DE MAITRE LE LAY
Tél.:02 96 24 62 53

22 Merdrignac 150 000 €
+EN* : 7 200 €



MERDRIGNAC, Local professionnel - Centre ville, grde capacité stockage. Cour goudronnée. Partie aménagée : Rdc : 2 pièces, wc, Etage : 2 pièces, wc avec lavabo, et 2 pièces à usage d'ateliers. Terrain clos. Prix : 157 200€ hon. négo inclus, soit Prix net vendeur de 150 000€ - Réf : 121/595 Hono. 4.80% ME BRUN Tél.:02 96 28 41 09

22 Plémet 152 000 €
+EN* : 7 560 €



PLEMET, A DEUX PAS DU BOURG, maison traditionnelle offrant une vie de plain pied comprenant au rdc : entrée, séj/salon, cuisine aménag., 2 ch, sdb, wc. A l'étage : 3 ch, wc. SOUS SOL TOTAL. Terrain clos de 1354 m². - Classe énergie : D - 159 560,00 € Honoraires de négociation inclus - Réf : 111/1987 DPE: D

SCP OUVVRARD ET SOUEF
Tél.:02 96 28 00 26

22 Plouguernevel 132 500 €



Maison ayant : Ss-sol : gd gge, buand., chauff. RdC (p-pied/terrasse) : entrée/couloir, cuis. am., salle/salon av. chem./insert, 2 ch., SdE, WC, pièce sas esc. Et. : 2 ch., lingerie, pte rangement, SdE + WC. Ouv. 2V 1ere générat./, chauff. fuel, assain. indiv., Prof/chauff. Gd terrain. Surf. totale : 7.140 m² DPE: B

ETUDE DE MAITRE LE LAY
Tél.:02 96 24 62 53

www.notaireetbreton.bzh

L'immobilier des Notaires Bretons.

22 Trévé 135 000 €
+EN* : 6 960 €



TREVE, AU BOURG, maison refaite en partie à neuf en 2012 offrant séj./sal. lumineux, terrasse, cuisine aménag., 4 ch., sdb, 2 wc. Grenier. GARAGE, cave. Prestations de qualité. A VISITER - Classe énergie : E - 141 960,00 € Honoraires de négociation inclus - Réf : 111/1993 DPE: E

SCP OUVVRARD ET SOUEF
Tél.:02 96 28 00 26

22 Trévé 180 000 €
+EN* : 8 400 €



TREVE, Proche de LOUDEAC. Au R.D.C. d'une entrée, véranda, un séj/sal avec cheminée, une cuisine équipée, une sdb, une ch. et W.C., A l'étage : 3 ch., une sde et W.C.. Sous-sol avec 2 ch. . Terrain de 1683 m² environ avec garages. - Classe énergie : C - 188 400,00 € Négociation incluse - Réf : 111/1491 DPE: C

SCP OUVVRARD ET SOUEF
Tél.:02 96 28 00 26

22 Uzel 190 000 €
+EN* : 8 700 €



UZEL - AU CALME EN IMPASSE, maison de PLAIN PIED de 2006 offrant entrée, séj/sal avec cheminée insert, cuisine aménag et équip, 4 ch., 2 sdb, 2 wc. Garage 1 voiture. Terrain clos avec portail de 1147 m². Chauffage au gaz. - Classe énergie : C - 198 700,00 € Honoraires de négociation inclus - Réf : 111/1975 DPE: C

SCP OUVVRARD ET SOUEF
Tél.:02 96 28 00 26

Immeuble

22 Caurel 480 000 €
+EN* : 15 125 €



Immeuble de rapport comprenant : * au rez-de-chaussée : UN appartement de Type 4 et TROIS appartements de Type 2 * au 1er étage : DEUX appartements de Type 3 et UN appartement de Type 1 * au 2ème étage : DEUX appartements de Type 3 et UN appartement de Type 2 Hono. 3.05% DPE: D Etude de Me Eric ROUSSEAU 11-13 Rue Léon Le Cerf MUR DE BRETAGNE 22330 GUERLEDAN Tel : 02 96 28 51 11

Saint-Brieuc Côte de Goëlo

Vente appartement

>> 2 pièces

22 Languieux 75 000 €
+EN* : 4 250 €



Situé dans le centre de Languieux, appartement récent avec balcon situé au 1er étage comprenant entrée, séjour, cuisine, chambre, salle d'eau avec WC. Parking à l'extérieur et cave en sous-sol. Hono. 5.67% DPE: D

SCP BROCHEN DE ROTROU D'HOINE Tél.:02 96 60 82 44

22 Plérin 90 000 €
+EN* : 5 400 €



PLERIN, résidence de 2008 alliant petits collectifs de deux étages, maisons et piscine, appartement de type 2 de 39.00m² sis au 2ème et dernier étage sans ascenseur. Balcon de 9.00m² orienté Est. Parking extérieur. Hono. 5.66% DPE: NS

SCP GUICHAOUA HUVET ET SIMON
Tél.:02 96 60 84 00

22 St-Brieuc 74 200 €



SAINT BRIEUC, CENTRE VILLE Appartement T2, au 2ème étage, 58m² hab.: une entrée, un séjour avec balcon, une cuisine aménagée et équipée, une chambre, un dressing, une salle d'eau et un WC. Une place de parking et une cave. Etude ME LE PERSON - 02 96 72 70 11

ETUDE ME LE PERSON
Tél.:02 96 72 60 10

22 St-Quay-Portrieux 94 000 €
+EN* : 5 064 €



Coup de coeur assuré pour cet appartement lumineux en parfait état situé au premier étage d'une petite copropriété bien entretenue. Il se compose d'une pièce à vivre avec cuisine aménagée et équipée, une chambre avec salle d'eau. Les commerces et services à proximité, une jolie vue mer. Hono. 5.39% Réf 22010-248 : 22010-248 SCP FRETIGNE et BOSQUET 02 96 70 63 83 site internet: www.fretigne-bosquet-etablusur-mer.notaires.fr mail: nego.goulo@notaires.fr

www.notaireetbreton.bzh

L'immobilier des Notaires Bretons.

22 St-Quay-Portrieux 136 822 €



ST-QUAY PORTRIEUX, Bord de Mer Appartement T2 Bord de mer rez-de-chaussée ; 50m² hab., 2 pièces, 1 chambre, 1 salle de bain, 1 wc Chauffage convecteurs électrique, menuiserie DV alu origine Charge annuelle syndic 900 €

SCP CHAUVAC ET RABAUX
Tél.:02 96 20 39 76

22 St-Quay-Portrieux 155 872 €



ST-QUAY PORTRIEUX, Bord de Mer Appartement port plain-pied, 65m² hab., 2 pièces, 1 chambre, 1 douche, 1 wc, 1 garage, 1 place de parking Classe énergétique : D Chauffage convecteur électrique Cave et garage, portail automatisé Charge : 1.200 €/an

SCP CHAUVAC ET RABAUX
Tél.:02 96 20 39 76

>> 3 pièces

22 Plérin 135 000 €
+EN* : 6 725 €



PLERIN CENTRE - Appartement duplex avec terrasse vue dégagée, 2ème et 3ème étages, ascenseur. Il offre une entrée, un séjour avec coin cuisine ouvrant sur terrasse 12 m², ch. avec salle d'eau attenante. A l'étage, chambre et salle de bain. Jardin privatif à la résidence, stationnement et cave. Hono. 4.98% DPE: D

Notaires Associés - Richard et JUMELAIS Tél.:02 96 33 39 45

22 St-Brieuc 85 000 €
+EN* : 4 080 €



St Michel, appartement T3 situé au 1er étage, comprenant entrée, séjour, cuisine avec balcon, salle de bains, WC et 2 chambres. Une cave. - Prix Hon. Négo Inclus : 89 080,00 E dont 4,00% Hon. Négo TTC charge acq. Prix Hors Hon. Négo :85 000,00 E - Réf : 2361 Ds copro de 50 lots Prév charges moy copro 1660€/an DPE: E

SELARL MAUREY DE VILLARTAY VERGNOUX Tél.:02 96 33 12 64

22 St-Brieuc 110 000 €
+EN* : 5 722 €



Centre Ville, appartement de 91m², sis au 5ème étage (ascenseur) : séjour-salon, cuisine avec accès terrasse orientée Sud-jardin, chambre / terrasse Sud, salle d'eau, wc. (Séjour environ 42m², possibilité de créer une seconde chambre). Appartement lumineux. Prévoir rafraichissement. Garage. Cave. DPE: D Hono. 4.94%

SCP GUICHAOUA HUVET ET SIMON
Tél.:02 96 60 84 00

22 St-Brieuc 115 000 €
+EN* : 6 600 €



SAINT-BRIEUC, appartement de type 3, au 4ème étage avec ascenseur : Entrée avec placards, espace kitchenette, séjour avec accès loggia, wc, salle de bains, 2 chambres (dont une avec accès balcon Séjour orienté Ouest et les chambres sont orientées Est. Orientation Est-Ouest. Garage,cave en sous-sol Hono. 5.43% DPE: D

SCP GUICHAOUA HUVET ET SIMON
Tél.:02 96 60 84 00

22 St-Brieuc 122 000 €
+EN* : 6 270 €



SAINT-BRIEUC, quartier Saint-Michel, proche centre. Appartement de 71,55 m² au dernier étage avec ascenseur. Il offre une entrée, cuisine aménagée ouvrant sur balcon, séjour ouvrant sur terrasse avec VUE DÉGA- GÉE sur les toits de la ville exposée ouest, 2 ch., salle d'eau et Wc. . GARAGE et CAVE. Hono. 5.14% DPE: A

Notaires Associés - Richard et JUMELAIS Tél.:02 96 33 39 45

>> 4 pièces

22 Plérin 143 000 €
+EN* : 6 588 €



Appartement au 3ème étage dans résidence de standing proche du centre : Entrée, cuisine aménagée et équipée (four, hotte, plaque de cuisson), séjour-salon avec balcon, deux chambres dont une avec dressing, salle de bains, wc. Parking couvert et extérieur. charges communes annuelles : 806€ Hono. 4.61% DPE: C

Etude De Maître Cortyl
Tél.:02 96 74 94 60

22 Tréguieux 145 000 €
+EN* : 6 960 €



Bel appartement T3 Bis duplex de 74.64 m² comprenant un séjour (22.24 m²) avec terrasse SUD, cuisine, WC. A l'étage : mezzanine (18 m²), 2 chambres, salle de bains et dressing, parking. - Prix Hon. Négo Inclus : 151 960,00 E dont 4,00% Hon. Négo TTC charge acq. Prix Hors Hon. Négo :145 000,00 E - Réf : 2370 DPE: C

SELARL MAUREY DE VILLARTAY VERGNOUX Tél.:02 96 33 12 64

Vente maison

22 Binic-Etables-sur-Mer 140 000 €
+EN* : 6 720 €

BINIC Maison d'habitation sur 597 m² de terrain comprenant : Au r.d.c jardin : garage, WC, pièce, chaufferie. Au r.+d.c surélevé : couloir, cuisine aménagée et équipée, séjour avec chem., 2 chs, S.D.E., WC. Grenier - Prix Hon. Négo Inclus : 146 720,00 € dont 4,80% Hon. Négo TTC charge acq. Réf : 011/1743

SCP BONNIC ET DEBOISE
Tél.:02 96 73 61 20

SAINT-BRIEUC CÔTE DE GOËLO VENTE MAISON (suite)

22 Binic-Etables-sur-Mer 180 000 €
+EN* : 8 160 €



ETABLES SUR MER Maison de 145 m² environ avec entrée, séjour, cuisine aménagée et équipée, 2 chambres, SDB, bureau. Un rez-de-chaussée aménagé comprenant: séjour, cuisine, 2 chambres, salle d'eau, dégagement. Garage, 3 annexes avec buanderie, préau et atelier. Sur 573 m² clos. Couverture récente. Hono. 4.53% : 22010-263
SCP FRETIGNÉ et BOSQUET
02 96 70 63 83 site internet:
www.fretigne-bosquet-etables-sur-mer.notaires.fr mail:
nego.goelo@notaires.fr

D

22 Binic-Etables-sur-Mer 190 000 €
+EN* : 8 650 €



BINIC à 450 m de la plage de La Blanche et du centre ville - Maison habitable de plain pied d'environ 90 m². Elle offre une entrée, salon/séjour, cuisine, une chambre, une salle d'eau, un Wc et un garage. Deux chambres, Wc et cabinet de toilettes à l'étage. A rénover. Le tout sur un terrain de 465 m². Hono. 4.55% DPE: F
Notaires Associés - Richard et JUMELAIS Tél.:02 96 33 39 45

F

22 Binic-Etables-sur-Mer 300 000 €
+EN* : 12 480 €



**Idéalement situé, dans un quartier résidentiel sur les hauteurs de BINIC, ce pavillon de 130 m² env est en parfait état. Il se compose d'une grande pièce à vivre avec cuisine, une chambre, salle d'eau, arrière-cuisine, garage attenant. A l'étage, 3 chambres, salle de bains et wc. Hono. 4.16% DPE: D Réf 22010-249 : 22010-249
SCP FRETIGNÉ et BOSQUET
02 96 70 63 83 site internet:
www.fretigne-bosquet-etables-sur-mer.notaires.fr mail:
nego.goelo@notaires.fr**

D

22 Binic-Etables-sur-Mer 480 000 €
+EN* : 18 960 €

BINIC Excellentes prestations pour cette maison de plain-pied de 2017 en bois comprenant : Spacieux salon/ séjour avec cuis US am et équipée, 4 chs, bureau, WC,S.D.E, Garage -Terrasse Le tout sur 961 m² de terrain. Prix Hon. Négo Inclus : 498 960,00 € dont 3,95% Hon. Négo TTC charge acq. Réf : 011/1759
SCP LE BONNIEC ET DEBOISE
Tél.:02 96 73 61 20

A

22 Gommenech'h 76 950 €



GOMMENECH'H, Au calme, en campagne corps de ferme en campagne, 80m² hab., terrain 3425m², 5 pièces, 2 chambres Prix : 72 000 € + 4 950 € d'honoraires de négociation (soit 6,88 % TTC).
Etude de Me Gannat 02 96 70 00 36 / 06 70 10 44 26 www.gannat-notaire.fr loic.gannat.22017@notaires.fr

www.notaireetbreton.bzh
L'immobilier
des Notaires Bretons.

22 La Meaugon 162 000 €
+EN* : 7 670 €



**Quartier calme, agréable maison non mitoyenne comprenant salon-séjour, cuisine aménagée, 4 chambres dont 1 au rez-de-chaussée, salle de bains, WC. Grand garage (50m²) avec grenier isolé. Terrasse - Jardin clos et paysager. Bonnes prestations. Hono. 4.73% DPE: D
SCP BROCHEN DE ROTROU
D'HOINE Tél.:02 96 60 82 44**

D

22 La Meaugon 197 000 €
+EN* : 8 270 €



**Maison de 2005 non mitoyenne, comprenant une entrée, séjour avec poêle, cuisine, WC, chambre et salle d'eau. A l'étage : trois chambres, salle de bains avec WC et grenier. Garage, jardin clos. Maison - Prix HNI : 187 560 € dont 3.50% Hon. TTC charge acq. Prix Hors Hon. :180 000,00 € - Réf : 2350 DPE: D
SELARL MAUREY DE VILLARTAY
VERGNOUX Tél.:02 96 33 12 64**

D

22 Langueux 270 000 €
+EN* : 12 600 €



LANGUEUX, bourg, maison de 1807 rénovée sur terrain de 1116 m². Rdc: Pièce de vie et espace cuisine (environ 60 m²), buanderie, 4 chambres, salle d'eau et salle de bains. Sur le pignon Est, un garage d'environ 20 m². Chauffage gaz. Au-dessus de la buanderie grenier aménageable. Chauffage gaz Hono. 4.46% DPE: C
SCP GUICHAOUA HUVET ET SIMON
Tél.:02 96 60 84 00

C

22 Lantic 192 300 €
+EN* : 8 603 €

**Une maison traditionnelle sur 1792 m² de terrain comprenant : Entrée, cuisine équipée, séjour avec chem insert, véranda, 4 chs dont une en rdc, S.D.B, WC, placard .S.D.E avec WC, grenier. Sous-sol - Prix Hon. Négo Inclus : 214 060,00 € dont 4,42% Hon. Négo TTC charge acq. Réf: 011/1739
SCP LE BONNIEC ET DEBOISE
Tél.:02 96 73 61 20**

D

22 Lantic 225 000 €
+EN* : 9 780 €



**Située au calme, cette longère se compose de beaux volumes avec un séjour de 33 m² env. Une cuis aménagée équipée, 3 chambres, mezzanine, SDB, WC. Une pièce attenante avec SDE. Grande dépendance divisée en un cellier atelier et garage. Sur 1327 m² clos. Tout à l'égout. Hono. 4.35% Réf 22010-219 : 22010-219
SCP FRETIGNÉ et BOSQUET
02 96 70 63 83 site internet:
www.fretigne-bosquet-etables-sur-mer.notaires.fr mail:
nego.goelo@notaires.fr**

E

22 Le Foell 99 000 €
+EN* : 5 004 €



**Maison en pierres sous ardoises à rénover (charpente et toiture neuve) : Au rdc : trois pièces, salle de bains, wc. A l'étage : grenier. 2°Studio attenant entièrement rénové : RDC : une pièce avec kitchenette A l'étage : mezzanine, salle d'eau avec wc. Jardin au devant avec garage. (assainissement OK) Hono. 5.05%
Etude De Maître Cortyl
Tél.:02 96 74 94 60**

22 Morieux 166 300 €



**Maison individuelle sur sous-sol à usage de garage, cave, buanderie. Au rez-de-chaussée surélevé, une cuisine, séjour sur façade, 2 chambres sur l'arrière, WC, salle de bains. A l'étage, 1 chambre, cabinet de toilette avec douche et WC. Grenier
Etude de Me POLLET 42 rue du Val
22400 LAMBALLE TEL:
02 96 50 57 05
office22133.lamballe@notaires.fr**

22 Plaine-Haute 95 040 €
+EN* : 5 040 €



**Un maison d'habitation à rénover, construite en pierres, sous couverture en ardoises, comprenant : * Au rez-de-chaussée: une pièce avec cheminée ouverte en pierres, * Au premier étage: une pièce avec cheminée ouverte en pierres, * Et au second étage: une pièce. Cour autour Hono. 5.30% DPE: VI
Office Notarial De Plainlet
Tél.:02 96 32 16 02**

D

22 Plédran 105 000 €
+EN* : 5 000 €



**Maison d'habitation d'une surface de 110 m², construite de plain-pied, avec façade aspectée plein Sud, sans mitoyenneté, comprenant : entrée, cuisine, séjour de 22 m², salle de bains, WC, dégagement, bureau et trois chambres et garage. Grenier au dessus. Terrain autour avec dépendance non attenante Hono. 5.00% DPE: D
Office Notarial De Plainlet
Tél.:02 96 32 16 02**

D

22 Plédran 240 000 €
+EN* : 9 650 €



**Maison d'habitation de plain pied, comprenant : Entrée, séjour/salon avec cheminée et cuisine ouverte aménagée et équipée, dégagement avec placard, 2 w.c., buanderie, couloir, 4 ch. dont 1 avec SDB, SDB. Un bâtiment attenant à usage professionnel comprenant 2 pièces, SDB, w.c. Jardin sur 2.653 m². Hono. 4.02% DPE: E
ETUDE DE ME RIBARDIERE
Tél.:02 96 42 21 60**

E

22 Plélo 89 000 €
+EN* : 4 872 €



**Maison d'habitation sur terrain de 434 m² comprenant au rez-de-chaussée: entrée, cuisine, salon-séjour, salle de bains, wc, à l'étage: palier, 3 chambres, point d'eau. Garage attenant et cellier. Prévoir travaux. Classe énergie : F Hono. 5.47%
Maîtres Rolland et Derel
02 96 74 10 05**

F

22 Plélo 170 000 €
+EN* : 7 950 €



**Située dans un quartier calme et agréable à proximité du centre du bourg, maison récente non mitoyenne, comprenant "pièce de vie" avec poêle, cuisine aménagée ouverte, 4 chambres dont 1 au RDC, salle de douche, salle de bains, WC - Garage - Terrasse et jardin paysager clos exposé sud / ouest. Hono. 4.68% DPE: C
SCP BROCHEN DE ROTROU
D'HOINE Tél.:02 96 60 82 44**

C

22 Plélo 172 000 €
+EN* : 8 856 €



**Maison d'habitation (2000) sur terrain de 2 173 m² comprenant au rez-de-chaussée: entrée avec placards, cuisine équipée et aménagée, pièce, salon-séjour avec poêle, s.d.e, wc, à l'étage: palier, 2 chambres, s.d.b avec wc, lingerie, grenier. Garage. Terrasse, chalets. Piscine hors-sol. Classe énergie : D Hono. 5.15%
Maîtres Rolland et Derel
02 96 74 10 05**

D

22 Plélin 178 040 €
+EN* : 8 040 €



**PLERIN Centre, maison d'habitation construite en parpaings, sous couverture en ardoises, comprenant : * Au rez-de-chaussée: entrée, chambre, garage et atelier, * A l'étage: cuisine, salon-salle à manger avec balcon, deux chambres, WC et salle de bains, Grenier au-dessus, Terrain autour Hono. 4.52% DPE: E
Office Notarial De Plainlet
Tél.:02 96 32 16 02**

E

22 Plélin 200 000 €
+EN* : 8 400 €



**maison contemporaine non mitoyenne de 117 m² comprenant une entrée, grand séjour lumineux, cuisine, buanderie, un WC. A l'étage : 3 chambres, bureau, une salle d'eau et WC. Un garage. Prix Hon. Négo Inclus : 208 400,00 € dont 3,50% Hon. Négo TTC charge acq. Prix Hors Hon. Négo :200 000,00 € - Réf : 2362 DPE: C
SELARL MAUREY DE VILLARTAY
VERGNOUX Tél.:02 96 33 12 64**

C

22 Plérin 420 000 €
+EN* : 17 100 €



LES ROSAIRES, VUE MER, pour cette maison traditionnelle de 1989 : pièce de vie avec accès balcon VUE MER, trois chambres (dont une au rez-de-chaussée). Sous-sol avec partie cave. Garage attenant. Très bon état. Chauffage fuel. Le tout sur 460 m² - VUE MER Hono. 3.91% DPE: NS
SCP GUICHAOUA HUVET ET SIMON
Tél.:02 96 60 84 00

C

22 Ploec-L'Hermitage 200 000 €
+EN* : 7 800 €



**une maison d'habitation , comprenant : - Au RDC: hall d'entrée, une cuisine, une salle de séjour-salon, une chambre, SDE, WC, une pièce. - A l'étage : deux chambres. Attenant, un garage construit en agglomérés et couvert en ardoises. Cour et jardin. Hono. 3.75% DPE: E
ETUDE ME DANREE LEMAITRE TEl:
02 96 42 16 12
n.danree-lemaitre@notaires.fr**

E

22 Ploec-L'Hermitage 320 000 €
+EN* : 11 400 €



**Une Maison d'habitation, comprenant : - Au rez-de-chaussée : un hall d'entrée, wc, une cuisine, salle à manger/salon, une arrière cuisine, chaufferie, une chambre, une salle de bains. - A l'étage : un palier, quatre chambres (dont deux avec une salle d'eau, wc, comble visible. Garage Hono. 3.44% DPE: NS
ETUDE ME DANREE LEMAITRE TEl:
02 96 42 16 12
n.danree-lemaitre@notaires.fr**

E

22 Ploufragan 53 600 €
+EN* : 3 600 €



PLOUFRAGAN, proche de la zone du Zoo-pôle, maison d'habitation construite en pierres, A RENOVER INTEGRALEMENT, comprenant : * Au rez-de-chaussée: cuisine, salon et salle à manger. * A l'étage: trois chambres, salle de bains et WC et débarras. Au-dessus, grenier. Garage, dépendances et terrain autour Hono. 6.72%
Office Notarial De Plainlet
Tél.:02 96 32 16 02

C

22 Ploufragan 212 000 €



**Maison ayant : Rdc : entrée/dégagement + penderie, WC. 1 ch. + pte SDE et dressing, salon/séjour (baies/terrasse et jardin), cuis. A&E, ggc et chauff./buand. Et. : 3 ch., sDb + WC, accès/grenier sur ggc. Terrain/Jardin avec abris, cour/accès goudronnés. Ouv. 2V, chauff. gaz, assain. colif. Surf. totale : 1.001m² DPE: C
ETUDE DE MAITRE LE LAY
Tél.:02 96 24 62 53**

C

SAINT-BRIEUC CÔTE DE GOËLO VENTE MAISON (suite)

22 Plourhan 160 000 €
+EN* : 7 440 €



Cette maison de 80 m² env est située dans un environnement calme et sans vis-à-vis. L'assainissement individuel a été refait, la géothermie et les fenêtres changées, des dépendances en pierres non demandées qu'à être restaurées. Deux hangars pour chevaux ou toute autre activité. Le tout sur 2,3 hectares. Hono. 4,65% : 22010-230 SCP FRETIGNE et BOSQUET 02 96 70 63 83 site internet: www.fretigne-bosquet-etablissementurmer.notaires.fr mail: nego.goelo@notaires.fr

22 Plouvara 220 000 €
+EN* : 11 160 €



Maison d'habitation ossature bois de plain-pied sur terrain de 1 677 m² comprenant: entrée, cuisine ouverte sur salon-séjour avec mezzanine, wc, s.d.e. 4 ch. dont une avec s.d.b. bureau. Grand garage avec buanderie. Installation photovoltaïque (3 kw). Classe énergie : C Hono. 5,07% Maîtres Rolland et Derel 02 96 74 10 05

22 Pordic 140 000 €
+EN* : 7 320 €



Maison d'habitation sur terrain de 2 502 m² comprenant au rez-de-chaussée: entrée et couloir avec placards, cuisine, salon-séjour, 2 chambres, salle d'eau, wc. Grenier. Garage attenant. Puits. Prévoir travaux. Classe énergie : En cours Hono. 5,23% Maîtres Rolland et Derel 02 96 74 10 05

22 Pordic 170 000 €
+EN* : 7 800 €

Maison traditionnelle sur 500 m² de terrain : Au r.d.c : cuisine équipée , salle à manger, 1 ch , wc Etage : 2 chs avec placard, S.D.B. Au sous-sol : 1 chambre avec lavabo, chauffage, garage, atelier, chalet en bois. Prix Hon. Négo Incls : 177 800,00 € dont 4,59% Hono. Négo TTC charge acq. Réf : 011/1753 SCP LE BONNIC ET DEBOISE Tél.:02 96 73 61 20

22 Pordic 250 000 €
+EN* : 10 680 €



Au centre, cette maison récente se compose d'un bel espace à vivre en rez-de-jardin avec cuisine aménagée et équipée attenante. 3 chambres dont une au rez-de-chaussée avec salle d'eau. 2 chambres à l'étage avec salle d'eau et terrasse. Un garage et une place de parking sécurisée. Sur 177 m² clos. Hono. 4,27% : 22010-261 SCP FRETIGNE et BOSQUET 02 96 70 63 83 site internet: www.fretigne-bosquet-etablissementurmer.notaires.fr mail: nego.goelo@notaires.fr

Ce qu'il ne faut pas faire :

Ne laissez pas l'acquéreur s'installer dans les lieux avant la signature de l'acte définitif et le paiement du prix.

www.notaireetbreton.bzh

22 Pordic 275 000 €
+EN* : 12 750 €



Quartier calme (mer à 10 minutes en vélo) maison d'architecte de 1982 sur un terrain arboré de 2.500 m. Pièce de vie / jardin . 4 chambres, dont une au rez-de-chaussée avec salle de bains attenante. Préau Deux pièces attenantes mais accès indépendant pouvant convenir à une profession libérale. Hono. 4,35% DPE: NS SCP GUICHAOUA HUVET ET SIMON Tél.:02 96 60 84 00

22 Quessoy 149 000 €
+EN* : 7 284 €



Maison de plain pied, située en plein centre de QUESOY, sur grand terrain (plus de 1000m²), comprenant: - salon - salle à manger avec poêle à bois, ouvert sur cuisine aménagée et équipée, trois chambres, salle d'eau, W.C. Garage. Jardin clo et arboré. Maison entièrement rénovée en 2012. Hono. 4,89% DPE: D Maître Yann LE LEVIER QUESOY 22120 44 rue de la Corderie - LANGUEUX 22360 16 rue de la Morgan - nego.lelevier@notaires.fr 02 96 64 68 66

22 Quessoy 210 000 €
+EN* : 9 480 €



QUESOY, L'Hôpital, longère rénovée: au rdc: entrée, sam-salon, cuisine, buanderie, ch, sde, WC, - à l'étage: mezzanine, couloir, 2 gdes ch, sdb et W.C. Dépendance. Cour arboré bâtiment à usage de garage, atelier, et autres pièces, grenier aménageable. Jardin clos, paysagé et aménagé. Proche écoles. Hono. 4,51% DPE: VI Maître Yann LE LEVIER QUESOY 22120 44 rue de la Corderie - LANGUEUX 22360 16 rue de la Morgan - nego.lelevier@notaires.fr 02 96 64 68 66

22 Quintin 150 000 €
+EN* : 6 840 €



Maison sur 874 m² de terrain, proche centre ville : Au sous-sol : garage, buanderie. Au rez-de-chaussée : entrée, séjour-salon avec cheminée-insert, cuisine aménagée, salle de bains, wc, deux chambres, A l'étage : deux chambres, salle d'eau, wc. Terrain clos Hono. 4,56% DPE: E Etude De Maître Cortly Tél.:02 96 74 94 60

22 St-Brieuc 90 000 €
+EN* : 5 000 €



Quartier calme, maison en pierres exposée S/E comprenant au rez-de-chaussée "pièce de vie", cuisine aménagée ouverte, véranda, WC, et à l'étage 2 chambres mansardées, salle de douche avec WC. Terrasse - Jardin clos et paysager - Garage - Carport. Hono. 5,56% DPE: E SCP BROCHEN DE ROTROU D'HOINE Tél.:02 96 60 82 44

22 St-Brieuc 115 000 €
+EN* : 6 025 €



Maison de "ville", secteur agréable et calme, comprenant au RDC séjour avec cheminée, cuisine ouverte, aménagée et équipée et à l'étage 1 chambre, 1 bureau ou chambre d'enfant, salle de douche, WC. Cour fermée sur rue avec garage. Terrasse et jardin clos et paysager, exposé Sud/Est. Hono. 5,24% DPE: E SCP BROCHEN DE ROTROU D'HOINE Tél.:02 96 60 82 44

22 St-Brieuc 122 000 €
+EN* : 5 856 €



Quartier Ste Thérèse, maison de plain-pied comprenant entrée, jolie cuisine sur carrelage, séjour, deux chambres, WC, salle de bains. A l'étage: trois chambres. Garage et jardin. Prix Hon. Négo Incls : 127 856,00 € dont 4,00% Hon. Négo TTC charge acq. Prix Hors Hon. Négo :122 000,00 € - Réf : 2367 DPE: E SELARL MAUREY DE VILLARTAY VERGNOUX Tél.:02 96 33 12 64

22 St-Brieuc 125 000 €
+EN* : 6 000 €



Maison lumineuse comprenant entrée, séjour avec accès jardin, cuisine, WC et buanderie. A l'étage : trois chambres et salle de bains. Un garage. Beau jardin sans vis-à-vis. Diagnostics en cours. Prix Hon. Négo Incls : 131 000,00 € dont 4,00% Hon. Négo TTC charge acq. Prix Hors Hon. Négo :125 000,00 € - Réf : 2360 SELARL MAUREY DE VILLARTAY VERGNOUX Tél.:02 96 33 12 64

22 St-Brieuc 130 000 €
+EN* : 7 150 €



Robien dans rue calme maison des années 1960 offrant : séjour, cuisine aménagée, 4 chambres dont une avec salle d'eau privative, salle de bains, dressing, sous-sol avec garage, une pièce aménagée et salle d'eau. Jardin d'environ 211 m² clos et bien exposé. BEAUCOUP DE CHARME Hono. 5,50% DPE: E

MAITRE CHEVALIER 5 Avenue de Bretagne 22440 PLOUFRAGAN 02 96 78 26 30 office.chevalier@notaires.fr

22 St-Brieuc 140 000 €
+EN* : 6 720 €



Maison d'habitation située dans un environnement agréable proche LE LEGUE comprenant au rez-de-chaussée: une entrée, séjour, cuisine, bureau, buanderie, wc. A l'étage: 4 chambres, salle de bains. Grenier au-dessus. Garage attenant. Sous-sol. Jardin autour de 279 m². Hono. 4,80% DPE: D Réf 22010-262 SCP FRETIGNE et BOSQUET 02 96 70 63 83 site internet: www.fretigne-bosquet-etablissementurmer.notaires.fr mail: nego.goelo@notaires.fr

22 St-Brieuc 155 000 €
+EN* : 7 425 €



Située dans un quartier agréable, proche des écoles et commerces, maison comprenant salon-séjour avec accès balcon, cuisine aménagée, 4 chambres dont 2 au rez-de-chaussée, salle de bains avec WC, mezzanine/espace bureau/détente. Garage, terrasse, cour et jardin clos et paysager exposé Sud / Ouest. Hono. 4,79% DPE: C SCP BROCHEN DE ROTROU D'HOINE Tél.:02 96 60 82 44

22 St-Brieuc 170 000 €
+EN* : 7 950 €



Quartier calme, maison de "ville" située à proximité du centre et de la gare comprenant salon-séjour, cuisine ouverte aménagée, 3 chambres, véranda, salle de jeux, salle de bains, WC. Garage - Petit jardin clos. Hono. 4,68% SCP BROCHEN DE ROTROU D'HOINE Tél.:02 96 60 82 44

22 St-Brieuc 220 000 €
+EN* : 9 560 €



SAINT-BRIEUC, quartier Saint-Michel, maison rénovée et LUMINEUSE. Elle offre en rez-de-jardin, une entrée, bureau, chambre, garage et buanderie. A l'étage, salon/séjour, cuisine A/E, ch., s.d.e. et Wc. Au-dessus, 2 ch., s.d.b., Wc, dressing et grand placard. AUCUN TRAVAUX A PREVOIR. Jardin. Hono. 4,35% DPE: D Notaires Associés - Richard et JUMELAIS Tél.:02 96 33 39 45

22 St-Brieuc 290 000 €
+EN* : 11 520 €



Robien, environnement très agréable et calme, Propriété offrant belle "pièce de vie" avec chem./insert, cuis. amén., 3 ch. dont 1 au RDC avec s.d.d. attenante, WC et dressing aménagé, bureau / bibliothèque. Carport (2 voitures). Terrasse - Gd jard.paysager expo. S/O. Bonnes prestations d'ensemble. Hono. 3,97% DPE: C SCP BROCHEN DE ROTROU D'HOINE Tél.:02 96 60 82 44

22 St-Brieuc 310 000 €
+EN* : 12 080 €



Maison en pierre du 19ème comprenant au Rdc : Hall d'entrée, séjour avec cheminée, salon, cuisine aménagée et équipée, wc, salle d'eau. A l'étage : 4 chambres, salle de bains avec wc. Grenier aménageable. Sous sol total. Grand jardin de 2542 m² clos de murs. Un entrepôt indépendant d'environ 350 m². Hono. 3,90% SCP BROCHEN DE ROTROU D'HOINE Tél.:02 96 60 82 44

22 St-Quay-Portrieux 230 000 €
+EN* : 9 960 €



Maison élevée sur sous-sol comprenant une entrée, séjour, cuisine aménagée et équipée, deux chambres, une salle d'eau, wc. Volets motorisés, fenêtres PVC, chaudière gaz de ville à condensation, isolation laine de roches, VMC, puits. Sur un terrain de 2472 m². Environnement agréable. VUE MER. Hono. 4,33% DPE: D. 22010-239 SCP FRETIGNE et BOSQUET 02 96 70 63 83 site internet: www.fretigne-bosquet-etablissementurmer.notaires.fr mail: nego.goelo@notaires.fr

Le contrat de mariage doit être rédigé par un notaire.

www.notaireetbreton.bzh

SAINT-BRIEUC CÔTE DE GOËLO VENTE MAISON (suite)

22 St-Quay-Portrieux 240 000 €
+EN* : 10 320 €



Située au cœur de la ville découvrez cette maison sur 3 niveaux comprenant au rez-de-chaussée un local commercial et un studio de 30 m² environ. Au premier et deuxième, un duplex composé d'un agréable séjour avec cheminée, cuisine aménagée et équipée, deux chambres, bureau, SDB, Cour. Hono. 4.30% DPE: C Réf 22010-177 : 22010-177
SCP FRETIGNE et BOSQUET
02 96 70 63 83 site internet:
www.fretigne-bosquet-etablissur-mer.notaires.fr mail:
nego.goelo@notaires.fr

C

22 St-Quay-Portrieux 410 000 €
+EN* : 16 440 €



Maison en pierres à deux pas du port et en dehors des animations estivales. Elle se compose d'un bel espace vie de 48 m² environ. 2 chambres, salle d'eau. A l'étage, grand espace de 50 m² avec SDB. Sous-sol compartimenté. Jardin clos et sans vis-à-vis. LE PORT, LA MER, LES COMMERCES. Hono. 4.01% Réf 22010-217 : 22010-217
SCP FRETIGNE et BOSQUET
02 96 70 63 83 site internet:
www.fretigne-bosquet-etablissur-mer.notaires.fr mail:
nego.goelo@notaires.fr

22 Tréguieux 130 000 €
+EN* : 5 000 €



Plein centre, maison d'une surface habitable de 110 m², comprenant: * Au rez-de-chaussée: pièce de vie avec cheminée, cuisine ouverte, salle d'eau et WC, garage et l'arrière-cuisine. * A l'étage: trois chambres et salle d'eau avec douche et WC. Jardin clôturé et garage avec grenier. Hono. 4.83% DPE: D
Office Notarial De Plaintel
Tél.:02 96 32 16 02

D

22 Tréguieux 130 000 €
+EN* : 5 800 €



Maison d'habitation proche bourg, comprenant: - Au rez-de-chaussée: Entrée, garage, buanderie avec chaudière, w.c., deux chambres avec placards. - A l'étage: Palier, cuisine, séjour-salon avec cheminée, une chambre, w.c., salle de bains. Jardin sur 638 m². Hono. 4.46%
ETUDE DE ME RIBARDIERE
Tél.:02 96 42 21 60

22 Tréguiedel 210 000 €
+EN* : 9 600 €



Maison de 2012 sur jard. paysagé de 1097 m² comprenant : entrée avec placards, cuis. A/E ouverte sur salon/séj. avec poêle à bois, ch.,s.d.e, wc. A l'étage : palier, quatre ch., s.d.e, wc. Gge attenant, abri de jardin. Environnement calme et agréable, maison lumineuse et fonctionnelle. Hono. 4.57% DPE: B
OFFICE NOTARIAL DE PAIMPOL
Maîtres Drouin, Bayard, Ledy et Bernard 12, avenue du Général de Gaulle 22500 PAIMPOL tél :
02 96 20 80 69

B

22 Trémuson 158 000 €
+EN* : 8 184 €



Maison d'habitation sur terrain de 4 876 m² comprenant au rez-de-chaussée: grand garage, débarras, wc, chaudière, grande pièce, cellier, au 1er étage: palier, cuisine, séjour-salon avec cheminée, 4 chambres, salle de bains, wc. Classe énergie : en cours Hono. 5.18%
Maîtres Rolland et Derel
02 96 74 10 05

22 Trémuson 175 000 €
+EN* : 9 000 €



Maison d'habitation sur terrain de 600 m² comprenant au rez-de-chaussée: entrée avec placard, cuisine ouverte sur salon-séjour, wc, 2 chambres avec placards, wc, salle d'eau, à l'étage: palier, 2 chambres, salle de bains, wc. Garage. Hono. 5.14% DPE: D
Maîtres Rolland et Derel
02 96 74 10 05

D

22 Yffiniac 180 200 €



YFFINIAC, MAISON PROCHE BOURG, 118m² hab., terrain 414m². Au rez-de-chaussée : entrée avec placard, séjour/salle-à-manger, cuisine/arrière cuisine, WC, salle d'eau, deux chambres. A l'étage : lingerie, bureau, WC, deux chambres et une salle d'eau. Garage, terrasse et jardin. Etude ME LE PERSON - 02 96 72 70 11 DPE: D
ETUDE ME LE PERSON
Tél.:02 96 72 60 10

D

Tout acquéreur d'un lot de copropriété bénéficie d'une garantie de superficie.

www.notaireetbreton.bzh

Vente longère

22 Plédran 280 000 €
+EN* : 10 000 €



Longère rénovée comprenant: 1/ petite maison: . RDC: pièce de vie avec cuisine, salle d'eau, WC, . Etage: 2 pièces. 2/ maison principale : . RDC: cuisine-salon-SAM, salon, buanderie, WC et salle d'eau à aménager. . Etage: 3 chambres, SDB avec WC. 3/ Garage ouvert, Terrain et dépendance Hono. 3.57% DPE: C
Office Notarial De Plaintel
Tél.:02 96 32 16 02

C

22 Ploufragan 310 000 €
+EN* : 10 850 €



Très belle longère entièrement rénovée avec grande pièce de vie, cuisine aménagée et équipée, arrière cuisine, préau, bureau, salon. Etage : 4 chambres, salle d'eau, sdb, dortoir ou salle de jeux. Terrasse sud-ouest donnant sur jardin d'environ 1433 m² entièrement clos. Hono. 3.50% DPE: C
MAITRE CHEVALIER 5 Avenue de Bretagne 22440 PLOUFRAGAN
02 96 78 26 30
office.chevalier@notaires.fr

C

Vente terrain

22 Binic-Etables-sur-Mer 81 000 €
+EN* : 4 596 €



Dans petit lotissement calme à proximité immédiate du centre, venez construire votre pavillon sur ce joli terrain de 742 m². Il est libre de constructeur, viabilisé et bien exposé. Hono. 5.67% Réf 22010-252 : 22010-252
SCP FRETIGNE et BOSQUET
02 96 70 63 83 site internet:
www.fretigne-bosquet-etablissur-mer.notaires.fr mail:
nego.goelo@notaires.fr

22 Lantic 37 500 €
+EN* : 3 030 €



TREVENAIS Beau terrain à bâtir de 800 m² env libre de constructeurs. Idéalement situé à 4 km de BINIC et à 16 minutes de SAINT BRIEUC. Environnement calme et agréable. Hono. 8.08% Réf 22010-245 : 22010-245
SCP FRETIGNE et BOSQUET
02 96 70 63 83 site internet:
www.fretigne-bosquet-etablissur-mer.notaires.fr mail:
nego.goelo@notaires.fr

22 Plourhan 45 000 €
+EN* : 3 300 €

PLOURHAN A proximité du bourg, commerces et arrêt de bus 2 terrains à bâtir de 500m² au prix de 40.530 € frais de négociation inclus Lot 2 de 655 m² au prix de 48.300 € frais de négociation inclus - Réf : 011/1972
SCP LE BONNIEC ET DEBOISE
Tél.:02 96 73 61 20

22 Pordic 113 000 €
+EN* : 5 748 €

PORDIC A 5 mn du bourg, terrain à bâtir de 719 m² borné, non viabilisé (réserve en façade) hors lotissement. - Réf : 011/1709 - Hono 4,84 %
SCP LE BONNIEC ET DEBOISE
Tél.:02 96 73 61 20

Divers ventes

22 St-Brieuc 84 800 €
+EN* : 4 740 €



SAINT-BRIEUC, quartier SAINT-MICHEL, dans petit immeuble ancien, au 2ème étage, appartement DE CHARME. Il offre un beau séjour avec cheminée insert, une cuisine aménagée, 2 chambres, une salle de bain avec Wc, une mezzanine. Grenier de rangement. Cave et JARDIN PRIVATIF. Hono. 5.59% DPE: E
Notaires Associés - Richard et JUMELAIS Tél.:02 96 33 39 45

E

22 Tréguieux 800 000 €
+EN* : 25 800 €



TREGUEUX - Parc des Châtelets, Locaux d'activité 2011, environ 2000 m² + 800 m² en mezzanine, 3 zones bureaux. Locaux entièrement démontables et modulables. Ils sont isolés, possèdent une dalle double, portes sectionnelles 7 m, réservoir à hydrocarbure, permettent un pont tournant. Terrain sécurisée 4750 m². Hono. 3.23%
Notaires Associés - Richard et JUMELAIS Tél.:02 96 33 39 45

Immeuble

22 Plédran 300 000 €
+EN* : 11 750 €



Immeuble comp:1er-RDC:Café, resto, cuis,wc,cour-1ER:3 ch,wc, s d'eau,1 salle-A l'arrière: Réserve+cave. 2ème-RDC:Resto,cuis,wc,3ème-1er:Appt comp couloir,wc,1ch,cuis-séj,s d'eau.4ème-1ER:Appt comp coin cuis-séj,s d'eau+wc,1ch.5ème-1ER:Appt comp coin cuis-séj,s d'eau+wc,1ch Rentab annuelle:2.950 € Hono. 3.92%
ETUDE DE ME RIBARDIERE
Tél.:02 96 42 21 60

Autres départements

Vente maison

35 Quédillac 184 000 €
+EN* : 8 436 €



Centre bourg, maison en pierre sous ardoises, comprenant : au RDC : pièce de vie avec cuisine aménagée et équipée, wc, et dégagement A l'étage : palier, 4 chambres dont une dressing, salle de bains et wc. A-tenant, dépendance en pierre et parpaings, Cour Jardin clos Hono. 4.58% DPE: D
OFFICE NOTARIAL DE CAULNES
Service Négociation 02 96 83 96 84
nego@notaires-caulnes.fr

D

56 La Trinité-Porthoët 90 000 €
+EN* : 5 000 €



Néo-bretonne mitoyenne sur sous-sol complet (garage, débarras, cave) - RDC une cuisine fermée meublée et équipée, salle/salon et cheminée, une chambre et salle d'eau privative, wc; étage de deux belles chambres, grenier aménageable, salle de bain et wc. Porche et accès à l'arrière.Jardin pour 556 m². Hono. 5.56% DPE: F
ETUDE DE ME PINCEMIN
Té.:02 96 25 61 14

F

Le viager hypothécaire

Il s'agit d'un contrat par lequel une banque consent à un particulier, un prêt sous forme d'un capital ou de versements périodiques, garanti par une hypothèque, et dont le remboursement ne peut être exigé qu'au décès de l'emprunteur ou lors de la vente de l'immeuble.

www.notaireetbreton.bzh

CORLAY,
le plus grand
showroom de
pièces de vie en
Bretagne

1er fabricant d'extensions et de vérandas en Bretagne



EXTENSIONS D'HABITAT

VÉRANDAS

COUVERTURES PISCINE & SPA

FABRIQUÉ
en
Bretagne



40 ANS
DE SAVOIR-FAIRE

PLUS DE 12 000
RÉALISATIONS

Après



Venez nous rencontrer

Du lundi au samedi,
de 8h30 à 12h et de 13h30 à 18h
www.verandaline.com

Agence de Corlay
ZA de Kerjoly
22320 CORLAY
02 96 57 80 20

Agence de Rennes
ZA des Bretins
35590 SAINT GILLES
02 99 64 80 80

Agence de Lorient
ZA de Lann Sévelin
56850 CAUDAN
02 97 81 44 44